



# PRZEGLĄD PRODUKTÓW

# JAK NAJBLIŻEJ ZIEMI.

Na tym bazują najlepsze maszyny rolnicze.



**WAŁ ZE ZŁOTYM  
ODCISKIEM KOPYTA®**  
ORYGINAŁ / DESIGNED BY GÜTTLER



Naszym pierwszym, niezawodnym samoczyszczącym wałem Prismenwalze® zrewolucjonizowaliśmy uprawę ziemi. Od tego czasu nazwisko Güttler stanowi synonim idealnej struktury gleby, umożliwiającej wysokie zbiory, jak również wyszukanego portfela wysokojakościowych produktów - przynoszących wyjątkowe korzyści w uprawie roli i użytków zielonych.

Jak uzyskać wysokie plony przy zrównoważonym użytkowaniu ziemi? Jak efektywnie i skutecznie zwalczyć omacnicę prosowiankę, uzyskać większe ilości wysokowartościowej paszy z użytków zielonych? Są to idealne zadania dla maszyn z naszej „stajni”. Dlaczego? Ponieważ tkwi w nich nie tylko doskonała rodzima technologia, ale również: więcej wycucia w zgłębianiu potrzeb i oczekiwań rolnictwa i samej ziemi; zaspokajanie wyższych wymagań, prowadzące do polepszenia już istniejących rozwiązań; więcej pomysłów ułatwiających i przyspieszających uprawę ziemi, czyniących ją bardziej komfortową i podnoszących jej efektywność.

## Korzyści dla Państwa.

Pomysły, które dają Państwu wyjątkowe możliwości. Na przykład zasada inteligentnego zawracania, albo perfekcyjne dostosowanie do podłoża naszych wałów, wyjątkowo wytrzymałe „szczęki krokodyla” naszych frontpakerów. Ultralekkie pierścienie Simplex. Uniwersalna modułowość naszych maszyn i przede wszystkim: nasze samoczyszczące wały Prismenwalzen® - znak firmowy Güttlera.

## Pionier w uzyskiwaniu lepszych zbiorów.

Wały ze „złotym” odciskiem kopyta dały możliwość nowej formy uprawy ziemi i użytków zielonych: ponowne zagęszczanie. Było to w roku 1976. Dzisiaj uznawani jesteśmy za specjalistę od prawidłowej struktury ziemi, z wyjątkowym spektrum rozwiązań. Nasz program maszyn na przedni TUZ jest największy w Europie. Nasze urządzenia należą do najinteligentniejszych i najbardziej nowatorskich na rynku. Poparte jest to 30-to letnią praktyką, z której osiągnięć korzysta Wasza ziemia, zbiory, a w szczególności Wy sami.

## SPIS TREŚCI

<b>WAŁY SAMOCZYSZCZĄCE</b>	4	<b>FRONTPACKER</b>	24
Mediana	6	Avant	26
Matador	8	Duplex®	28
Mayor i OffSet®	10		
Master i Magnum	12	<b>PIELĘGNACJA UŻYTKÓW ZIELONYCH</b>	30
		GreenMaster	32
<b>WAŁ SIMPLEX PRISMENWALZE®</b>	14	GreenSeeder	34
		GreenManager®	36
<b>BRONA WIELKOSPŘĘŻYNOWA</b>	16	<b>SERWIS</b>	38
SuperMaxx® 5-belkowa	18		
SuperMaxx® 7-belkowa	20		
<b>SIODŁOWA KOMBINACJA DO SIEWU</b>	22		
Feldmeister	22		

1978



Nowy i wręcz rewolucyjny - pierwszy pierścień wału Güttlera, wielokrotne międzynarodowe patenty.

1984



Teraz bez szprych - pierścienie pryzmatyczne mają formę talerza. W niektórych typach wprowadzono czterokanciaste osie, które wymuszały ruch wszystkich pierścieni wału.

1993



Druga generacja wałów Prismenwalze® z progresywnie zaokrąglonymi zagłębieniami (zgłoszone do opatentowania).

1995



Prawie o 50 % lżejszy, mimo to wyjątkowo stabilny - rozpoczyna się historia sukcesu pierścienia pryzmatycznego z lekkiego, ale wytrzymałego tworzywa Syntetyk Ultra.

1999



Dwie połówki, 56 cm średnica - nowe, duże pierścienie. Inteligentne i łatwe w naprawie (zgłoszone do opatentowania).

# SAMOCZYSZCZĄCE WAŁY PRISMENWALZEN®



Nasze wały, znane są jako wały ze „złotym odciskiem kopyta”, jak również: wały z efektem racicy owczej. Nazwa ta bierze się z działania 305 wierzchołków pryzmatycznych na metr kwadratowy, co w efekcie przypomina przejście stada owiec. Na użytkach zielonych uzyskuje się dzięki nim gęstą darń, a nasiona są doskonale dociśnięte do ziemi – na roli idealną powierzchnię siewną o idealnej strukturze.

## WŁAŚCIWA STRUKTURA ZIEMI – PODSTAWĄ WITALNYCH UPRAW, WYŻSZYCH ZBIORÓW.

Ziemia to życie. Na ziemi rośnie żywność, pasza i surowce odnawialne. Ziemia wiąże ważne składniki odżywcze, oczyszcza i magazynuje wodę. Ziemia jest jednym z największych magazynów węgla i należy do najważniejszych, niepomnażalnych zasobów rolnictwa.

Dlatego też ochrona ziemi jest jednym z najważniejszych zadań\*. Zachowanie nienaruszonej struktury ziemi jest decydującym elementem wszelkich działań w tym kierunku. W tym właśnie celu stworzyliśmy wały Prismenwalzen® ze złotym odciskiem kopyta®.

### Jak uratować wysadzone przez mróz oziminy?

Zima w Niemczech jest dla rolnictwa jak zmienna gra bez zasad. Mróz w nocy, odwilż w dzień. Skutek: przez zmienne zamarzanie wierzchnia warstwa ziemi podnosi się, a z nią wysiana ozimina. Korze nie tracą kontaktu z ziemią, rośliny nie mają dostępu wody. Najlepszym środkiem jest zachowawcze wałowanie siewu. Daje to jednocześnie wiele korzyści. Kontakt z podłożem jest odzyskany, ziemia lepiej przewietrzona. Pobudzone krzewienie, do tego przerwana jest kapilarność – tak więc zimowa wilgotność jest zachowana.



### Jak wygląda idealne podłoże pod siew?

Pod spodem zwarta warstwa siewna, z drobną ziemią doprowadzającą wodę – na wierzchu luźna, grudkowata ziemia chroniąca przed wywiewaniem, umożliwiająca dopływ powietrza i szybkie ogrzanie ziemi. Tak wygląda idealna powierzchnia siewna. Zapewnia ona lepsze wschody, witalne zasoby i pewne zbiory. Ten idealny obraz można w 100% osiągnąć wałami Gütlera.

### Pulchna ziemia bez długotrwałego mrozu?

Zmiana klimatu dotyka nie tylko oziminy. Brak długotrwałego mrozu szkodzi również ziemi, ponieważ niezbędna naturalna, grudkowata struktura ziemi nie może powstać naturalnie. Wietrzenie mokrej ziemi, a potem jej przewalowanie pozwala na odbudowanie jej zdrowej struktury.



### Co najlepiej chroni przed omacnicą?

Najważniejsza broń przeciw inwazji omacnicy na kukurydzę jest również najprostsza i najbardziej przyjazna środowisku, ponieważ funkcjonuje

bez użycia chemii. Mówimy tu o zawałowaniu pozostałości po zbiorach. Im dokładniejsze, tym skuteczniejsze. Wierzchołki przyzmatów rozszczeplają gruntownie pozostałości roślin, co ułatwia bakteriom dostęp, skutkiem czego jest przyspieszenie rozkładu resztek.

### Porównanie wału Cambridge z wałem Gütlera.



### Dojrzałość gleby do zasiewu – co to znaczy?

Grudkowata, dobrze nawietrzona i wilgotna ziemia, umożliwiająca łatwe kiełkowanie – to idealny stan gleby, zwany również dojrzałością gleby. Grudkowata wierzchnia warstwa chroni przed erozją, zamulaniem i utratą wilgoci. Opady szybko wsiąkają i są odprowadzone w głębsze warstwy. Drobną, zwartą warstwą spodnią magazynuje wilgoć. Są to najlepsze warunki siewu i wzrostu roślin.

\* W celu zwrócenia uwagi na ogromne znaczenie gleby, Stany Zjednoczone ogłosiły rok 2015 rokiem gleby. Reakcją Unii Europejskiej był między innymi program zazieleniania.

# MEDIANA

Spójna konstrukcja, łatwe sterowanie, wszechstronne zastosowanie – nasze wały siewne dbają o optymalne zaopatrzenie gleby w powietrze, ciepło i wodę. Idealne do uprawy kukurydzy, buraków cukrowych, warzyw, rzepaku. Pewne wschody i vitalne zasoby.



## MULTITALENT NA PRZEDNI TUZ.



Henning Sudenn, Sudenn GmbH & Co. KG, Varrel, okręg Diepholz. Firma usługowa pracująca od roku 2012 6-cio m wałem Matador.

Jako usługodawca podchodzę do biogazowego boomu z mieszany mi uczuciami: z jednej strony błyskawicznie malejąca powierzchnia upraw zbóż, z drugiej – rosnąca powierzchnia upraw kukurydzy. Przy czym ciągle stwierdzam, że podejście rolników do powtórnego zagęszczania powierzchni siewnej jest bardzo różne.

zielone z przodu, stanowi doskonały zestaw. Przy szerokości roboczej 6-ciu m z powodzeniem wystarczy ciągnik o mocy 120 KM. Informacja o doskonałych wynikach pracy tego zestawu szybko rozeszła się w okolicy. Nie liczyłem na tak wielkie zapotrzebowanie na odnowę łąk. Dzięki temu doskonałemu zestawowi zyskałem nowych klientów.

Dlatego szukałem Frontpackera, którego mógłbym używać w zestawieniu z 8-mio rzędowym siewnikiem punktowym. Po próbach przekonałem się do wału Matador firmy Güttler. Po pierwsze zastępuje on martwy balast z przodu ciągnika. Po drugie dzięki dużemu przekrojowi pierścieni uzyskuje się optymalną, wyrównaną powierzchnię siewną na piaszczystej ziemi. Nawet przy 10 mm opadów, można już po godzinnej przerwie kontynuować siew kukurydzy na naszej piaszczystej ziemi.

Matador doskonale spisał się również w zakresie zwalczania omacnicy prosowianki. W zestawieniu z broną obrobiłem nim w roku 2012 prawie 500 ha ziemi, zwalczając tego pasożyta. W bezpośrednim porównaniu ze specjalną maszyną do zwalczania omacnicy, Matador uzyskał tak samo dobre rezultaty.

W praktyce Matador okazał się prawdziwym multitalem. Wypożyczam go do dosiewu trawy na użytkach zielonych. Wraz z zamontowanym na tylnej hydraulicie siewnikiem i broną Güttlera na użytki

Mediana 30



### MEDIANA 18E – 41E

Pewna inwestycja dla małych i średnich gospodarstw. Średniociężki wał siewny idealny do równomiernego powtórnego zagęszczania ziemi. Drobna ziemia na dole i grudkowata na górze: doskonała powierzchnia siewna dla różnorodnych kultur.

- Samoczyszczący, sztywny wał Prismenwalze®
- Przekrój 33/38 cm
- Wytrzymały z szarego odlewu lub ultra lekki z półsyntetyku
- Na przód, tył lub do montażu pomiędzy osiami
- Do zamontowania za broną wirnikową lub w kombinacji z siewnikiem

Mediana 600



### MEDIANA 270 – 600

Mimo dużej szerokości roboczej, przejrzysta konstrukcja, zwrotność i doskonałe dopasowanie do powierzchni. Duża Mediana jest maszyną całoroczną do uprawy roli i użytków zielonych. Wielostronne zastosowanie na przedni lub tylni TUZ.

- Samoczyszczący, wahadłowy wał Prismenwalze®
- Przekrój 33/38 cm
- Wytrzymały szary odlew
- Opcjonalnie sztywny lub składany
- Do mocowania na przód lub tył, lub tylko na tył (możliwość zwiększenia szerokości roboczej)
- Do zastosowania za broną wirnikową lub w kombinacji z siewnikiem



#### Mediana. Zastosowanie.

Mediana to wał do ponownego zagęszczania przed lub po siewie (na przedni lub tylni TUZ). Jest to inteligentne obciążenie przodu ciągnika podczas siewu, zapobiega zamuleni, kruszy skorupę ziemi, pobudza krzewienie przymarzniętych zbóż, służy również do profesjonalnej pielęgnacji i odnawiania użytków zielonych itd.

#### Dane techniczne.

typ	szer. transp.	szer. robocza	waga
Mediana 27 z DPT	2,55 m	2,62 m	621 kg
Mediana 30 z DPT	2,92 m	3,00 m	700 kg
Mediana 560 F. + H.	5,60 m	2,80 m	1.275 kg
Mediana 600 F. + H.	6,00 m	3,00 m	1.365 kg

Na zapytanie również inne szerokości.

# MATADOR

Całoroczne, wielostronne zastosowanie, szybka amortyzacja – nasze ciężkie samoczyszczące wały uprawowe przekonują swoją wyjątkową wydajnością powierzchniową. Na roli i łące.

top  
agrar



Matador 30



## MATADOR 15 – 41

Matador jest prawdziwym multitalentem. Wysoka skuteczność, całoroczne zastosowanie na roli i użytkach zielonych. Idealny dla małych i średnich gospodarstw.

- Samoczyszczący wał Prismenwalze®, sztywny
- Przekrój 45/50 cm
- Wytrzymały szary odlew
- 3-punktowy-montaż z przodu i z tyłu
- Do zastosowania za broną wirnikową lub w zestawieniu z siewnikiem pneumatycznym

Matador 610



## MATADOR 420 – 610

Wyjątkowa skuteczność, całoroczne zastosowanie, niedościgniony również na mokrych ziemiach, szybka amortyzacja, doskonały wynik w teście top agrar\*. Nasz wielki multitalent jest preferowany przez usługodawców i duże gospodarstwa.

- Samoczyszczący wał Prismenwalze®
- Przekrój 45/50 cm
- Wytrzymały szary odlew
- 3-punktowy-montaż z przodu i z tyłu
- Składany hydraulicznie



### Uprawa ziemi.

Cieężkie wały uprawowe są idealne do zwalczania omacnicy. Doskonałe do wałowania przed i po siewie. Jako inteligentne obciążenie przodu, do siewu i prowadzenia podsiewu. Niezastąpione również do przewalowania wymarznionych zasiewów na wiosnę.

### Pielęgnacja łąk i zazielenianie.

Pobudzenie krzewienia, zapewnienie nasionom kontaktu z powierzchnią siewną, przewalowanie nasion trawy – nasze silne i wielostronne maszyny spisują się również na użytkach zielonych. Do zachowania idealnej struktury ziemi, gęstej darni, zwiększenia ilości zdrowej paszy a w efekcie: większej ilości mleka.

### Dane techniczne.

typ	szer. robocza	szer. transp.	waga
Matador 27	2,57 m	2,65 m	917 kg
Matador 30	2,92 m	3,00 m	1.030 kg
Matador 34	3,33 m	3,45 m	1.238 kg
Matador 41	4,05 m	4,13 m	1.453 kg

typ	szer. robocza	szer. transp.	waga
Matador 420	4,18 m	2,50 m	1.700 kg
Matador 460*	4,63 m	2,50 m	1.880 kg
Matador 510	5,06 m	2,50 m	2.050 kg
Matador 560	5,63 m	2,50 m	2.230 kg
Matador 610	6,18 m	2,50 m	2.400 kg

\* top agrar porównanie systemów: Zwalczanie omacnicy prosowianki! 5/2014

\* na życzenie również przedłużenia do szerokości roboczej 6,18 m

## STOP OMACNICY PROSOWIANCE.

top agrar przeprowadził praktyczny test: które maszyny i zestawy są najskuteczniejsze w zwalczaniu omacnicy? Wyniki przemawiają za Gütlerem.

Omacnica uwielbia nieuprzązione ściernisko. W związku z tym jedno z najważniejszych działań to, zniszczenie późniejszych pozostałości, w których larwy omacnicy mogłyby przetrwać. Pytaniem ekspertów było: która z maszyn dokładniej zniszczy ściernisko, a tym samym utrudni omacnicy przetrwanie?

Należy od razu zaznaczyć, że 100 % nie osiągnęła żadna z maszyn, ale są dwa zdecydowani zwycięzcy.

„Najbardziej efektywna maszyna pozostawia tylko 4% niezniszczonych, 42% częściowo i 54% kompletnie zniszczonych łądek.” Mowa tu o Matadorze Gütler na przód z szyną równającą i broną talerzową. top agrar Wydanie 05/2014 Bardzo dobre wyniki, z 58 % całkowicie i 36 % częściowo



W swoim teście systemów, top agrar porównał jesienią 2013 dziewięć maszyn różnych producentów. Optyczny wynik jest czasami zaskakujący i może być mylący. Pod wierzchnią warstwą zniszczonych łądek, mogą znajdować się wystarczające ilości nieuszkodzonych pozostałości późniejszych, stanowiących schronisko dla omacnicy.

**top agrar**

top agrar  
Wydanie 05/2014

zniszczonych łądek, osiągnęła druga maszyna Gütlera: GreenMaster 640, zestaw ciągnika, brona i wał. „Specjalista od użytków zielonych sprawdził się doskonale na rżysku po kukurydzy, ale dopiero kiedy wszystko rozkopaliśmy i przeliczyliśmy. Była to ogromna niespodzianka, zwycięzca który, może również siał żyto.”

(Dla porównania: maszyny innych producentów osiągnęły wyniki od 11 do max. 49 % zniszczonych łądek. Częściowo pozostało do 16 % niezniszczonych łądek).



Offset 640

Mayor 640



Offset® 640 (opcjonalnie z FlatSpring)



**NOWOŚĆ**

## MAYOR I OFFSET®

Zawracanie w miejscu, brak zacierania ziemi, dobre dopasowanie do powierzchni. Idealne całoroczne maszyny dla średnich gospodarstw. Do uprawy roli i użytków zielonych.

### MAYOR 640

Trzy sekcje wału wyróżniają typoszereg Mayora. W tej klasie zapewniają one dobre dopasowanie do powierzchni.

- Samoczyszczący wał Prismenwalze®
- Przekrój 45/50 cm
- Wytrzymały szary odlew, długa żywotność
- Dyszel z dolnym sterownikiem zawieszenia
- Składany hydraulicznie
- Wahadłowo ustawione składanie zawiasowe z ruchomymi wysięgnikami
- Podwozie z kołami, tablica ostrzegawcza z oświetleniem
- Kombinacja dla GreenSeedera
- Opcjonalnie z szyną wyrównującą

### NOWOŚĆ: OFFSET® 480/640

Nasz nowy typoszereg można opcjonalnie zestawić z FlatSpring, dla jeszcze lepszego wyrównywania i rozdrabniania ziemi. Poza tym wał ten przekonuje również swoimi dobrymi cechami i możliwościami.

- Samoczyszczący wał Prismenwalze®
- Przekrój 45/50 cm
- Wytrzymały szary odlew
- Dyszel z dolnym sterownikiem zawieszenia
- Oświetlenie
- Kombinacja dla GreenSeedera
- Opcjonalnie z FlatSpring



Mayor 640

### Mayor & Offset. Zastosowanie.

Wały zawieszane Gütlera zostały stworzone do całorocznej uprawy ziemi i pielęgnacji użytków zielonych. Do wałowania - przed lub po siewie. Do przywałowania oziminy i podsiewów do pobudzenia krzewienia. Do nowego siewu i dosiewu na łakach. Doskonale nadają się do pracy po pługu lub gruberze, albo bezpośrednio na ściernisku.

### Dane techniczne.

typ	szer. robocza	szer. transp.	waga
Mayor 640	6,30 m	2,40 m	2.700 kg
Offset® 480*	4,80 m	2,40 m	2.555 kg
Offset® 640**	6,30 m	2,40 m	2.940 kg

\* z FlatSpring 2.950 kg  
\*\* z FlatSpring 3.350 kg

# MASTER UND MAGNUM

Niedoścignione w dostosowaniu się do powierzchni. Niezawodnie omijają nawet duże kamienie. Ciężkie, szerokie profile wału są niezwykle wytrzymałe. Bezpieczne na drogach publicznych. Przy tym wszystkim wielostronne i zwrotne jak wszystkie zawieszane wały Güttlera.



Master 770



## MASTER 640 / 770 / 820 / 940 / 1040

Wieloprofilowy wał do wielostronnego zastosowania na roli i użytkach zielonych. Mały kąt zawracania – bez narażania upraw na szkody.

- Samoczyszczący wał Prismenwalze®, pływający
- Przekrój 45/50 cm
- Wytrzymały szary odlew
- 4 lub 6 pływająco zawieszonych sekcji wału
- Dyszel z dolnym sterownikiem zawieszenia
- Składany hydraulicznie
- Podwozie z kołami, tablica ostrzegawcza z oświetleniem
- Master 640 – 820: opcjonalnie z FlatSpring
- Master 940: opcjonalnie z kultywatorem i siewnikiem
- Kombinacja dla GreenSeeder

Magnum 1240



## MAGNUM 1240

Ogromna szerokość robocza, zdumiewająca skuteczność – Magnum jest gigantem wśród naszych wałów Prismenwalzen®. Catoroczna maszyna dla dużych gospodarstw i usługodawców.

- Samoczyszczący wał Prismenwalze®, pływający
- Przekrój 45/50 cm
- Wytrzymały szary odlew
- 8 pływająco zawieszonych sekwencji wału
- Dyszel z dolnym sterownikiem zawieszenia
- Składany hydraulicznie
- Podwozie z kołami, tablica ostrzegawcza z oświetleniem
- Wysokociśnieniowy system hamulcowy, 2-u obiegowy
- Opcjonalnie z kultywatorem i siewnikiem



**Duża szer. robocza i doskonałe dopasowanie do powierzchni.** Mechnika wahadłowej ramy Güttlera jest wyjątkowa. Pozwala ona na idealne dopasowanie się do różnych poziomów powierzchni. Odporny na uszkodzenia, nawet przy bardzo kamienistych ziemiach. Catoroczne maszyny doskonale do wałowania przed i po siewie, do przewalowania nie wzeszłej oziminy, do pobu-dzenia krzewienia. Idealny w zarządzaniu zielenią.

**Mały promień skrętu. Bez zacierania.**

Mały promień skrętu i zwrotność mimo dużej szerokości roboczej – wyjątkowa zaleta wszystkich zawieszanych wałów Güttlera. Niebezpieczeństwo kolizji z dyszlem? Wykluczone. Wszystkie osie wału ustawione są w jednej linii. Umożliwia to zawracanie w miejscu. Bez zacierania i bez uszkodzenia wartościowych upraw.

### Dane techniczne.

typ	szer. robocza	szer. transp.	waga
Master 640	6,30 m	3,00 m	3.350 kg
Master 770	7,60 m	3,00 m	3.700 kg
Master 820	8,10 m	3,00 m	3.900 kg

Na zapytanie inne szerokości.

typ	szer. robocza	szer. transp.	waga
Master 940	9,30 m	3,00 m	4.590 kg
Master 1040	10,40 m	3,00 m	4.950 kg
Magnum 1240	12,30 m	3,00 m	6.250 kg

# SIMPLEX PRISMENWALZEN®

Bezdotykowe zbieraki, bez zatarć na powierzchni siewnej - to wyróżnia naszą maszynę. Sprawdzone w 10.000 przypadków. W szarym odlewie lub w syntetyku Ultra.

**W SYNTEW WWTYKU  
PRAWIE 50 % LŻEJSZY**  
WYJĄTKOWY W SKALI ŚWIATOWEJ

**Wały Simplex-Prismenwalzen® pracują długodystansowo, również na wilgotnych lub kleistych ziemiach.**

Niepotrzebne uciążliwe nastawianie skrobaków, ponieważ wały Simplex Prismenwalzen® pracują z bezdotykowymi zbierakami ze stali sprężynowej. Dzięki temu są lekkie do ciągnięcia - nawet jeżeli wał zaklei się na kleistych ziemiach. Sprawdzone patent Gütlera, tak jak zaokrąglone talerze pierścieni pryzmatycznych. Powierzchnia siewna? Idealna również na kleistych, spójnych ziemiach: na dole zwarta, na górze spulchniona. Siew jest możliwy również w ciężkich warunkach. Kolejna zaleta: mniejszy ciężar dzięki lekkiemu syntetykowi Ultra.

## **Simplex. Zastosowanie.**

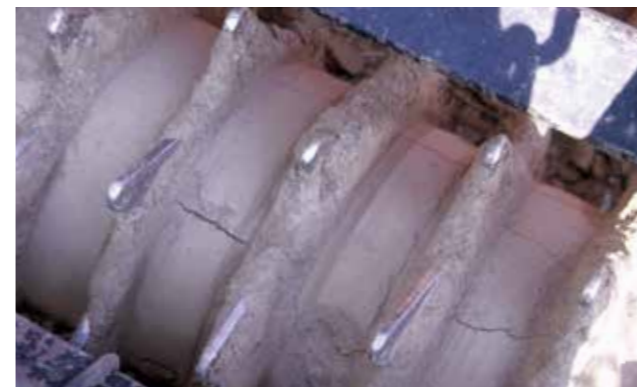
Wały Simplex Prismenwalzen® dostarczamy jako maszyny towarzyszące do wszystkich dostępnych na rynku bron wirnikowych. W przekroju 45 cm: standard na większość ziem, również do siewników rzędowych. Na ziemi bardzo kamieniste w odpornym odlewie sferoidalnym. W przekroju 56 cm: na ziemi bardzo lekkie o niskiej wydajności, do ekstremalnie ciężkich kombinacji ciągników rzędowych i dużego tempa pracy. Jako maszyny towarzyszące dostępne tylko w syntetyku Ultra.

## **SYNTHETIK ULTRA**

Prawie 50 procent lżejszy niż odlew sferoidalny - wały Prismenwalzen® z lekkiego syntetyku Ultra w znacznym stopniu odciążają ciągnik, sprzęt i ziemię. Są przekonująco innowacją w technice wałów. Od 20 lat sprawdzone, również w dużych gospodarstwach. Do tej pory dostarczono 120.000 pierścieni zębatach z tego odpornego na zużycie materiału.

- Ultra lekki wał Prismenwalze®
- Wyjątkowo odporny na pęknięcia również w ciężkich warunkach
- Wysoka nośność, również do siodłowych ciągników rzędowych
- Unikalna w świecie innowacja Gütlera

**Wały Simplex Prismenwalzen®. Inteligentne rozwiązanie znanego problemu.**



Skrobaki wału zębatego packera: nawet przy idealnej wilgotności gleby dociskają ziemię do wału. Maszyna zakleja się, zwiększa się jej ciężar, a podłoże jest zamazywane.

Bezdotykowe zbieraki są właściwym rozwiązaniem, ponieważ nie mogą one blokować wału. Wały Simplex Prismenwalzen® są zawsze lekkie w ciągnięciu, pozwalają na szybką pracę, nie muszą być nastawiane.



# BRONA WIELKOSPŘĘŻYNOWA



Wytrzymałe sprężynowe zęby przedzierają się przez ziemię. Z wyjątkową siłą mieszają ściernisko, obrabiają ciężkie ziemie, zapewniają idealne warunki kiełkowania, bez dużych brył. Płytka uprawa jest często sensowną alternatywą, również ze względów ekonomicznych. W porównaniu do grubbera, te lekkie w ciągnięciu brony wielkosprężynowe charakteryzuje dwukrotnie wyższa wydajność powierzchniowa, przy o połowę mniejszym zużyciu paliwa.

# 5-BELKOWY SUPERMAXX®

Skuteczny i bezpieczny dla ziemi, oszczędzający paliwo i wielostronny – maszyny do całorocznego zastosowania z włóką wyrównującą pozwalają ziemi „odetchnąć”. Wysoka wydajność powierzchniowa i dynamika.



## DOSKONOŁA UPRAWA ŚCIERNISKA. PRZYSTĘPNA CENA.



Rodzina John z Eiken (CH): Remo, Hans und Mario (od lewej do prawej).

Naszej nowej maszynie uprawowej postawiliśmy wysokie wymagania. Skuteczna i wydajna uprawa ścierniska była dla nas równie ważna, jak uprawa na odpowiedniej głębokości w wilgotnych jak również suchych warunkach. SuperMaxx® Güttlera okazał się dla nas optymalną maszyną.

Wszyscy trzej jesteśmy zachwyeni koncepcją pracy bez maszyny towarzyszącej. Bez zaklejania, mniejszy ciężar maszyny i bardzo dobre mechaniczne zwalczanie chwastów. Ziemia doskonale obsycha i zachowując strukturę, pozycja postojowa maszyny.

Maszyna ta, o szerokości 5 m, doskonale pasuje do naszego ciągnika o mocy 100 KM. Tempo pracy w granicach 3,5 ha/h jest idealne. Przy tym głębokość pracy, którą można ustawić za pomocą kół podporowych z przodu maszyny, utrzymuje się na poziomie 7 do 15 cm. Dzięki rozmieszczeniu zębów kultywatora na 5 belkach, maszyna nie zapycha się nawet przy dużej ilości stojącej słomy, pozostawiając równą powierzchnię i drobno-grudkową strukturę ziemi.

Zalety w porównaniu do brony talerzowej czy też grubera? To jasne: praca SuperMaxxem®, również w warunkach podwyższonej wilgotności nie przysparza problemów. Maszynę można bez problemu zastosować na pochyłych terenach, ponieważ nie dochodzi do przemieszczania się elementów. Dodatkowo maszyna wykazuje się dużą wydajnością przy mniejszym ciężarze. A to wszystko przy sensacyjnym stosunku ceny do jakości i wydajności maszyny.

Zestawem tym możemy szybciej i płycej pracować, dzięki czemu zmniejszamy koszty. Jeszcze jedna doskonała zaleta tej maszyny to jej szerokość transportowa (tylko 2,40 m), jak również wyjątkowo prosta i bezpieczna

SuperMaxx® 60-5 + włóka



### SUPERMAXX® 30-5 / 50-5 / 60-5

3, 5 lub 6 m szerokości roboczej, pozwalające na bezpieczne i oszczędzające miejsce odstawienie – 5-belkowe brony wielkosprężynowe są doskonałe w działaniu. Całoroczne zastosowanie, również na mokrych lub zbitych ziemiach.

- Brona wielkosprężynowa bez wału
- Głębokość ustawiana za pomocą kół podporowych
- 5-belkowa konstrukcja ramy zapewniająca większe przejścia
- Składanie hydrauliczne
- **NOWOŚĆ:** opcjonalnie z siewnikiem lub RollFixem® (lekki wał Simple z wytrzymałego syntetyku Ultra, powtórne zagęszczanie ustawiane w zakresie 0 co maksymalnego, w zależności od stanu ziemi, zgłoszenie patentu)

SuperMaxx® 60-5 + RollFix® + siewnik



**NOWOŚĆ**



Skuteczne zwalczanie chwastów: SuperMaxx® uwalnia chwasty z ziemi, zgrzebło wytrząsa ziemię z korzeni, rośliny wysychają.



### SuperMaxx® 5-belkowy. Zastosowanie.

Brony wielkosprężynowe są maszynami całorocznymi. Wczesną wiosną idealne do przygotowania powierzchni siewnej i przewietrzenia mokrych, ciężkich ziem. Powtórne zagęszczanie następuje później, podczas siewu. Jesienią jest to skuteczna maszyna do płaskiej uprawy ścierniska, do rozprowadzenia gnojowicy lub efektywnego zwalczania chwastów.

### Dane techniczne.

typ	szer. robocza	szer. transp.	waga
SuperMaxx® 30-5	3,00 m	3,00 m	760 kg
SuperMaxx® 50-5	5,00 m	2,40 m	1.560 kg
SuperMaxx® 60-5	6,00 m	2,40 m	1.770 kg

Na zapytanie inne szerokości.

# 7-BELKOWY SUPERMAXX®

Siedem belek, gigantyczna szerokość robocza, a mimo to lekki do ciągnięcia i zwrotny – potężne maszyny siodłowe wykazują się ogromną wydajnością pracy. Idealne maszyny całoroczne dla dużych gospodarstw.



SuperMaxx® 900-7A + wał Simplex SX 45 syntetyk Ultra



## NOWOŚĆ: SUPERMAXX® 900-7A

Szerokość robocza: nowy SuperMaxx® wprowadza zmiany w uprawie ziemi. Oszczędność paliwa, duża powierzchnia pracy, duża wydajność.

- Brona wielkosprężynowa z Simplexem 45 cm w synt. Ultra
- 7-belkowa konstrukcja ramy, ogromne przejścia
- Hydraulicznie ustawiany FlatSpring
- Włoka jednorzędowa z wytrzymałymi 12 mm zębami,
- możliwość ustawiania wysokości i nachylenia
- Hydrauliczne składanie i zapadki zabezpieczające podczas transportu
- Wydajność powierzchniowa do 10 ha/h

SuperMaxx® 1200-7A



## SUPERMAXX® 1000 – 1200-7A

Giganty wśród bronami sprężynowych, szerokość robocza 10 lub 12 m. Z podwoziem i ciśnieniowym systemem hamulcowym. Mimo swojej wielkości bardzo zwrotne. Jak wszystkie wielkosprężynowe brony Güttlera.

- Brona wielkosprężynowa bez wału
- 7-mio belkowa konstrukcja ramy, ogromne przejścia
- Hydraulicznie nastawiany FlatSpring
- Włoka jednorzędowa z wytrzymałymi 12 mm zębami,
- możliwość ustawiania wysokości i nachylenia
- Hydrauliczne składanie i zapadki zabezpieczające podczas transportu
- Wydajność powierzchniowa do 12 ha/h



O jeden centymetr głębsza praca – to przerzucenie na hektarze 150 ton ziemi więcej. Płytką uprawa ziemi ma również ważne ekonomiczne zalety. SuperMaxx® zapewnia podwójną wydajność powierzchniową przy o połowę mniejszym zużyciu paliwa.

### SuperMaxx® 7-belkowy. Zakres zastosowania.

Całoroczna maszyna o wyjątkowej wydajności powierzchniowej – duże brony wprowadzają powietrze do wilgotnej ziemi, zapewniają intensywne spulchnienie i wymieszanie ziemi przygotowując ją pod siew, pobudzają wypadnięte nasiona do kiełkowania, skutecznie zwalczają chwasty, mieszają słomę i resztki poźniwne z ziemią. A wszystko to na idealnej głębokości pracy. Uprawa przyjazna dla ziemi bez grud.



Szybki i zwrotny w pracy na polu i w transporcie na drodze. Wyjątkowa skuteczność i żywotność. Mimo swojej ciężkiej konstrukcji duży SuperMaxx® jest zaskakująco łatwy w obsłudze.

### Dane techniczne.

typ	szer. robocza	szer. transp.	waga
SuperMaxx® 900-7A	9,00 m	3,00 m	6.800 kg
SuperMaxx® 1000-7A	10,00 m	3,00 m	8.350 kg
SuperMaxx® 1200-7A	12,00 m	3,00 m	8.700 kg

Na zapytanie inne szerokości.

# SIODŁOWA KOMBINACJA SIEWNA

Wyrównywanie, spulchnianie, napowietrzanie, kruszenie i powtórne zagęszczanie – pięć etapów pracy w jednym przejeździe. Skuteczna, ciężka kombinacja do intensywnego przygotowania optymalnej powierzchni siewnej, również na ciężkich ziemiach.



Feldmeister® LK 45



## FELDMEISTER® LK 30 / LK 45

FlatSpring wyrównuje bruzdy po orce. Mocne zęby ze stali sprężynowej przewietrzają, kruszą ziemię i mieszają resztki poźniwne. Poprzez powtórne zagęszczanie wał Prismenwalze® zapewnia doskonałą powierzchnię siewną. Dostępne w dwóch wariantach: LK 30 ze sztywną ramą, LK 45 z hydraulicznym składaniem.

- Samoczyszczący wał Prismenwalze® średnica 45/50 cm
- LK 30 z Matadorem
- LK 45 z hydraulicznym składaniem, na życzenie z Matadorem, Duplexem® 45 lub Simplexem 56
- Zęby, 3-rzędy, na życzenie podwójne sprężynowanie
- Podwozie z dyszlem
- Opcjonalnie z FlatSpring



Feldmeister® LK 30

Mocne, wąskie zęby sprawdziły się przez te lata. Tylko w niewielkim stopniu wyciągają wilgotną ziemię, kamienie czy też pozostałości poźniwne na powierzchnię.

### Dane techniczne.

typ	szer. robocza	szer. transport.	waga
Feldmeister® LK 30	3,00 m	3,00 m	3.135 kg
Feldmeister® LK 45	4,50 m	2,52 m	3.690 kg

Na zapytanie inne szerokości.

## MASZYNY NA PRZEDNI TUZ – WYRÓWNANIE CIĘŻARU.



### Oszczędność pracy, czasu i pieniędzy!

Im wilgotniejsza jest ziemia, tym ważniejsza jest uprawa w jednym przebiegu. Kolejny przejazd jest niewskazany!

„Rolnictwo nie potrzebuje więcej mocy – ale więcej IQ.“<sup>1</sup>

Przykładowo podczas pracy z przednim obciążeniem.

**Głębokie koleiny. Aby wyrównać powierzchnię brona wirnikowa musi pracować zdecydowanie głębiej. Powierzchnia siewna jest niepotrzebnie zbyt głęboko spulchniona. Efekt: nie tylko utrata energii, ale również utrudnienie płytkiego zasiewu.**

Przednie obciążenia prowadzą do przesunięcia środka ciężkości ciągnika. Przednie koła pozostawiają głębokie koleiny. Tani zamiennik dla maszyn na przedni TUZ? Raczej nie. Już o 1 cm głębsze koleiny oznaczają 10 % większe zużycie paliwa, a to oznacza 150 ton ziemi na hektar więcej, ziemi którą musi obrobić brona wirnikowa<sup>2</sup>. Odpowiada to pełnemu załadunkowi 7 ciężarówek.

Maszyny na przedni TUZ – są pod wieloma względami tańszą alternatywą. Ciągnik zagłębia się tylko w niewielkim stopniu i lżej się toczy. Brona wirnikowa może pracować znacznie płycej. Ziemia, która już przed ciągnikiem jest spulchniona i powtórnie zagęszczona, nie

musi być już uprawiana przez bronę wirnikową. Dobrą maszyną na przedni TUZ można znacznie podwyższyć tempo i wydajność pracy. Oszczędzamy przynajmniej jeden przejazd roboczy. Maszyny te są idealne tak na ciężkie jak i lekkie ziemiach, ponieważ efektem ich pracy jest w każdych warunkach doskonałe kruszenie i ponowne zagęszczanie ziemi. Przykładowo na wiosnę na przymarzniętych bruzdach. Ziemia zostaje wyrównana płytko ustawionymi zębami, bez wyciągania wilgotnej ziemi spod spodu, a ponieważ ciągnik tylko minimalnie się zagłębia, brona wirnikowa może płytko pracować. Zagęszczenie ziemi przed ciągnikiem jest idealne dla płytkiego i równomiernego

wysiewu. Jesienią ważne jest: im mniej przejazdów po wilgotnej ziemi, tym lepiej.

Po przeoraniu ziemi maszyny na przednim TUZ-ie uprawiają ziemię tylko w jednym przebiegu roboczym. W ten sposób mniejszym nakładem pracy otrzymuje się lepszą powierzchnię siewną. Kombinacja z kultywatorem zapewnia słomie i pozostałościom poźniwnym wysokie przejście. Na wstępnie wyrównanej, zwartej ziemi nie powstają głębokie koleiny. Po tak przygotowanej powierzchni ciągnik porusza się lżej, co odciąża również kierowcę. Podsumowując: aktywna praca przed ciągnikiem jest przyjazna dla ziemi, ciągnika i operatora.



### Z obciążeniem na przód:

Głębokie koleiny. Aby wyrównać powierzchnię brona wirnikowa musi pracować zdecydowanie głębiej. Powierzchnia siewna jest niepotrzebnie zbyt głęboko spulchniona. Efekt: nie tylko utrata energii, ale również utrudnienie płytkiego zasiewu.

<sup>1</sup> Hans Güttler, Dypl. Inż. rolnictwa., Dyrektor firmy Güttler GmbH – <sup>2</sup> zgodnie z Prof. Dr Ludwig Volk, FH Soest

# FRONTPACKER



Zamiast martwego balastu, aktywnie pracujące obciążenie – nasze Frontpackery są efektywnym kapitałem w uprawie ziemi. Bez utrudniającego pracę sterownika. Nieodciążone na ciężkich jak też lekkich ziemiach. Zachowują strukturę ziemi, uzyskują idealne warunki siewu, zmniejszają koszty i ilość przejazdów roboczych.

# AVANT

Przekonywująca, wszechstronna maszyna również na mokrych, zwartych ziemiach: Frontpackery z serii Avant są modułowymi maszynami całorocznymi. Seryjnie wyposażone w kultywator. W zastosowaniu na przód lub tył ciągnika.



Avant 45



## AVANT 45

Szerokość robocza od 2,50 do 4 m. Seryjnie wyposażony w wał Simplex z mocnego odlewu sferoidalnego, kultywator i płyty boczne. Maszyna przeznaczona na kruszące się ziemie średnie do ciężkich.

- Maszyna ze sztywnym wałem Simplex Prismenwalze®
- Przekrój 45 cm (tempo brony wirnikowej)
- Odporny na kamienie, stabilny odlew
- Wytrzymała 3-belkowa, rama kultywatora, z dużymi odstępami
- Opcjonalnie: wzmocnione dwupłatowe zęby na bardzo ciężkie ziemie, tablica ostrzegawcza z oświetleniem

Avant 56



**NOWOŚĆ**

## NOWOŚĆ: AVANT 56 GENERATION 3

Do ciężkich ciągników i szybkiego tempa: 3 - cia generacja Avant 56 przeznaczona jest na ziemie lekkie piaszczyste do ciężkich ale kruszących się. Sztywna konstrukcja o szerokości roboczej do 4 m. Składany hydraulicznie w szerokości roboczej do 6 m.

- Maszyna na przedni TUZ z wałem Simplex Prismenwalze®
- Średnica 56 cm (szybkie tempo pracy)
- Odporny na kamienie, stabilny odlew, do większych szerokości również w syntetyku Ultra
- Wytrzymała rama kultywatora, 3-belkowa konstrukcja, z dużymi przejściami
- Składanie hydrauliczne (420 - 610)
- Opcjonalnie: wzmocnione dwupłatowe zęby na bardzo ciężkie ziemie, tablica ostrzegawcza z oświetleniem.



### Avant. Zastosowanie.

Frontpacker wyrównuje, kruszy, ponownie zagęszcza. Oszczędza to przynajmniej jeden przebieg roboczy, np.: zawałowanie. Mniejszym nakładem i bez potrzeby większej mocy ciągnika, zapewniona lepsza powierzchnia siewna, o idealnej strukturze ziemi uzyskanej poprzez wstępne wyrównanie, spulchnienie i ponowne zagęszczenie - tak wiosną jak i jesienią.

### Dane techniczne.

Typ	szer. robocza	szer. transp.	waga
Avant 26-56	2,50 m	2,60 m	1.040 kg
Avant 30-56	2,92 m	3,00 m	1.210 kg
SX 460-56 U	4,54 m	2,70 m	1.500 kg
SX 610-56 U	6,15 m	2,70 m	2.050 kg

Na zapytanie inne szerokości.

## EFEKTYWNE ODNAWIANIE ŁĄKI.



Heinfried Sudmann jest kierownikiem w Wiechring-Sudmann KG, Diepholz. Przedsiębiorstwo hodowlane z 1.000 krów mlecznych, uprawiające od 2014 roku GreenMasterem ok. 400 ha użytków zielonych i ziemi uprawnej.

Zupełnie przypadkowo zobaczyłem GreenMastera Firmy Güttler na jednej z wystaw maszyn rolniczych. Już to co zobaczyłem tam na pokazie przekonało mnie do jakości pracy tej maszyny. Podczas jednego przebiegu roboczego maszyna ta dokonuje kompletnej odnowy użytków zielonych: bronuje, sieje i wałuje.

Potwierdziło się to również u nas w praktyce. Jeden przejazd załatwia bronowanie, zapewniające przewietrzenie darni, wysiew nasion i zawałowanie ich. Dzięki temu oszczędzamy cenny czas, jak również paliwo. W ciągu godziny, przy prędkości 10-12 km/h bez problemu uprawiamy tą 7,5 metrową maszyną 4 ha.

Wyniki pracy wykonanej tą maszyną są doskonałe. Ponadto poprzez regularne odnawianie użytków zielonych osiągamy widocznie lepsze wyniki w produkcji mleka z karmy podstawowej.

W związku z programem zazieleniania chcemy w tym roku po żniwach kukurydzy, w ramach próby, obsiać przy pomocy GreenMastera 70 ha ziemi mieszanką różnych roślin. Poza tym maszynę wykorzystujemy do zwalczania omacnicy prosowianki. Jedyną niedogodnością to fakt, że do odstawienia maszyny trzeba ją złożyć, w przeciwnym wypadku zajmuje ona dużo miejsca w hali maszynowej. Poza tym szczegółem jesteśmy zadowoleni i uważamy nasz wybór za właściwy.



Więcej mleka z karmy podstawowej - regularne odnawianie łąki dało efekty.

# DUPLEX®

Wał Duplex® pokonuje mokre, ciężkie i ekstremalnie ciężkie ziemie, na których trudno uzyskać grudkową strukturę. Silna, wytrzymała i wyjątkowo stabilna maszyna.



Duplex® 45



## DUPLEX® 45

Przekrój 45 cm, odporny odlew sferoidalny. Masywny wał na średnie do ciężkich kruszących się ziemiach, o szerokości roboczej 1,50 do 4 m ze sztywną ramą. Na średnie do ekstremalnie ciężkich ziem w szerokości roboczej od 4 do 6 m, składane hydraulicznie.

- Urządzenie na przedni TUZ z wałem Duplex®
- Z odpornego odlewu sferoidalnego
- Wyjątkowo mocna konstrukcja
- Opcjonalnie do zamontowania na przód lub tył ciągnika
- Modułowy system - montaż możliwy w każdej chwili: kultywator na zbrylone ziemie, 3-punktowy stojak zawieszania na tył



Samoczyszczący Duplex® zapewnia nawet ciężkiej, gliniastej ziemi luźną, spulchnioną strukturę.



Rozdrabniacz grubych brzd.

Duplex® 56



## DUPLEX® 56

Przeznaczony dla ciężkich ciągników i duże tempo pracy: duży Duplex® o przekroju 56 cm. Sztywny, przy szerokości roboczej 1,50 do 4 m. Na lekkie, piaszczyste do wyjątkowo ciężkich ziem składany hydraulicznie w szerokościach roboczych 4 do 6 m.

- Urządzenie na przedni TUZ z Duplexem®
- Z odpornego odlewu sferoidalnego
- Wyjątkowo mocna konstrukcja
- Opcjonalnie do zamontowania na przód lub tył ciągnika
- Modułowy system - montaż możliwy w każdej chwili: kultywator na zbrylone ziemie, 3-punktowy stojak zawieszania na tył

### Duplex®. Zastosowanie.

Ta agresywna maszyna znajduje różnorodne całoroczne zastosowanie. W uprawie buraków cukrowych, kukurydzy lub warzyw wiosną. Jesienią w uprawie rzepaku lub oziminy. Niektóre typy z kultywatorem z tyłu służyć mogą do uprawy przedsiewnej. Kultywatory można szybko za- lub zdemontować. Wał można w każdej chwili zamontować również na tył ciągnika, np.: do wałowania po siewie, na użytkach zielonych itd.



Hydrauliczne składanie - w taki sposób nawet duże szerokości robocze mogą być bezpiecznie transportowane i odstawione bez zajmowania dużej powierzchni.

# MASZYNY DO PIELEGNACJI UŻYTKÓW ZIELONYCH



Inteligentne zestawy maszynowe zapewniające w jednym przejeździe roboczym: wyrównanie powierzchni, napowietrzenie darni, usunięcie starej, sfiłcowanej darni, dosiew i likwidację luk, powtórne zagęszczenie. Efekt pracy tymi maszynami to: niewielkie nakłady pracy i wysokiej jakości pasza podstawowa.

## ZARZĄDZANIE UŻYTKAMI ZIELONYMI – WIĘCEJ ZDROWEJ PASZY, PROTEIN I MLEKA Z TRAWY.

Więcej niż tylko łąka – użytki zielone zapewniają paszę w gospodarstwach mlecznych i tych zajmujących się hodowlą bydła. Efektywne zarządzanie zielenią jest dlatego bardzo wartościowe, ponieważ wysoka jakość paszy podstawowej redukuje koszty innych pasz, jak również zapewnia dobry stan zdrowia krów i podnosi produkcję mleka.

Najlepsza gwarancja dobrych sianokosów to: konsekwencja w działaniu. Nawożenie, pielęgnacja, zwalczanie chwastów – to trzy kolumny zarządzania zielenią. Są to stałe punkty, które należy uwzględnić w corocznym planowaniu. W zastosowanej technice obowiązuje zasada: im więcej pojedynczych etapów pracy w jednym przebiegu, tym ekonomiczniejsza uprawa.

**Krok pierwszy: określenie stanu zasobów. Wykonać jak najszybciej wczesną wiosną,** i powtarzać okresowo na różnych etapach wegetacji. Należy sprawdzić skład jakościowy użytków zielonych (60 – 80 % traw, 20 – 40 % strączkowych i ziół, to idealne proporcje). Stan zasobów odbiega zdecydowanie od podanych, zasoby zawierają chwasty i rośliny trujące? łąka ma luki w darni? W takim przypadku należy podjąć działania.

**Szybka likwidacja luk.** Wymarzanie, szkody spowodowane przez dziki lub gryzonie, kretowiny, lub szkody spowodowane przejazdami ciągnikiem – przyczyna jest nie istotna. Ważne jest aby luki zostały jak najszybciej usunięte, aby chwasty nie miały szansy usadownienia się w nich. Do dosiewu podłoże powinno być dobrze przygotowane i tylko lekko wilgotne. Często pierwszym krokiem po zimie jest przewietrzenie, a potem: wyrównanie, uzyskanie



Najlepiej dobrze wyczesać, wysuszyć i wywieźć. 25 dt/ha chwastów nie stanowi wyjątku!

drobnej ziemi jako podłoża dla nasion, wysiew trawy, zagęszczenie ziemi, pobudzenie krzewienia w starej darni.

**Regularne przewietrzanie. Usuwanie sfiłcowanej darni.**

Nie tylko wiosną – ale w trakcie kolejnych etapów wegetacyjnych – łąki powinny być regularnie przewietrzane, co zapewnia pobudzenie krzewienia. Jednocześnie obumarie trawy, mech i chwasty są odfiłcowane. W zestawie brony do użytków zielonych i wału Prismenwalze® wystarczy mniejsza ilość, ale za to bardzo mocnych zębów.

**Dosiew i wałowanie.**

Na lukach, ale również przewietrzanej powierzchni trawiastej, należy natychmiast przeprowadzić dosiew. Naturalny wysiew tu nie wystarczy. Kolejne etapy pracy mogą być przeprowadzone w jednym przejeździe: Ziemię „otworzyć” broną, materiał siewny równomiernie wysiać siewnikiem pneumatycznym i „wdeptać” w grunt wałem



Chwasty szerokolistne – często niedoceniany „złodziej miejsca”.

Prismenwalze®. A tak przy okazji: idealnym czasem na siew jest właśnie jesień. Dlaczego? Ponieważ młoda, zakorzeniona trawa jest odporniejsza na zimno niż stara.

**Wiechlinę wyczesać.**

Chwasty rozprzestrzeniają się bardzo szybko i w krótkim czasie mogą uczynić łąkę bezwartościową. Jest więc regularne kontrolowanie zasobów. Pierwsze pomocne działania: wyczesanie i wywiezienie. Najlepiej po drugim lub trzecim sianokosie na koniec sierpnia. Dla wartościowych traw nie stanowi to niebezpieczeństwa, są one głęboko ukorzenione.

**Dobre nawożenie.**

Obornik i gnojowica są pełnowartościowymi nawozami, dostarczającymi ważnych elementów śladowych. Przy ich rozprowadzaniu istotną rolę odgrywa tu dobra pogoda, równomierne rozprowadzenie jak również czasowo dopasowane usunięcie zaskorupień.



Wał ze złotym odciskiem kopyta zapewni gęstą darni.



# GREENMASTER

Jedyny zestaw maszyn, w którym wał i bronę można używać osobno. Pierwsza broną, która skutecznie zwalcza chwasty szerokolistne. Wielofunkcyjna maszyna na użytki i ziemię upawną. Całoroczne zastosowanie. Numer 1 w teście przeprowadzonym przez top agrar\*.



GreenMaster 300



## GREENMASTER 250 / 300

Wielofunkcyjny zestaw na małe i średnie powierzchnie uprawowe. Wał Prismenwalze® można nawet zastosować jako frontpacker.

- Jedyna w swoim rodzaju kombinacja maszyn 5-w-1
- Wyrównanie, napowietrzenie, bronowanie, siew i powtórne zagęszczanie w jednym systemie
- Różne możliwości rozbudowy i zastosowania
- Samoczyszczący wał typu Mediana lub Matador
- Brona HarroFlex z mocnymi 12 mm zębami NonStop
- Opcjonalnie z szyną wyrównującą lub Ripperboardem
- Siewnik pneumatyczny EPS 5 z 200 l zbiornikiem

GreenMaster 640

Wał i broną równie do u ytku osobno



Do wyboru szyna wyrównuj ca lub Ripperboard

## GREENMASTER 640 / 770

Cztery sekwencje wału, niedoścignione dopasowanie do podłoża, zawracanie na małej powierzchni bez zacierania. Brona do wyboru na przód lub tył ciągnika: systemy z ciężkimi profesjonalnymi wałami przekonują również duże przedsiębiorstwa, także do pracy w ekstremalnie ciężkich warunkach.

- Jedyna w swoim rodzaju kombinacja maszyn 5-w-1
- Wyrównanie, napowietrzenie, bronowanie, siew i powtórne zagęszczanie w jednym systemie
- Różne możliwości rozbudowy i zastosowania
- Samoczyszczący wał typu Master
- Brona HarroFlex z mocnymi 12 mm zębami NonStop
- Opcjonalnie z szyną wyrównującą lub Ripperboardem
- Siewnik pneumatyczny EPS 5 z 660 l zbiornikiem



GreenMaster Alpin 300. Z Metrac bezpieczny również na pochyłościach.



GreenMaster Alpin 600 - dla ciągników od 100 KM. Idealny również na ograniczonych powierzchniach (rowy, żywoploty, ogrodzenia).

## GREENMASTER ALPIN 300 / 600

Wyrównane rozmieszczenie ciężaru, niski środek ciężkości: konstrukcja Alpin sprawdza się na pochyłościach i zboczach. Modułowa 3 metrowa maszyna na przód lub tył, daje się w każdej chwili przebudować. Na GreenMastera 300 z broną HarroFlex w konstrukcji na tył ciągnika.

- Kombinacja tył-przód bezpieczna na terenach pochyłych
- Brona z przodu, wał i siewnik z tyłu
- Napowietrzenie, bronowanie, siew i ponowne zagęszczanie jednym urządzeniem
- Możliwość różnego zestawiania i zastosowania
- Samoczyszczący wał typ Mediana (30), Matador (30) lub Matador (610)
- Brona HarroFlex z mocnymi 12 mm zębami
- Opcjonalnie z Ripperboardem lub szyną wyrównującą
- Siewnik pneumatyczny EPS 5 z 200 lub 410 l zbiornikiem

### Dane techniczne.

typ	szer. robocza	szer. transp.	waga
GreenMaster 250	2,50 m	2,55 m	1.490 kg
GreenMaster 300	3,00 m	3,00 m	1.720 kg
GreenMaster 640	6,00 m	2,40 m	5.430 kg
GreenMaster 770	7,50 m	2,40 m	5.910 kg
GreenMaster Alpin 300	3,00 m	3,00 m	1.720 kg
GreenMaster Alpin 600	6,00 m	2,40 m	4.340 kg

Na zapytanie inne szerokości.

# GREENSEEDER

To modułowe i łatwe w zestawianiu urządzenie do dosiewu zachwyca wszystkich. W średnich gospodarstwach jak również do wykorzystania we wspólnotach. Seryjnie wyposażone w HarroFlex – pierwszą broną, która skutecznie radzi sobie z chwastami.



GreenSeeder 600 + Ripperboard



Do wyboru szyna wyrównująca lub Ripperboard



Ripperboard

## GREENSEEDER 600 / 750

Przekonująca, a jednocześnie niedroga w zakupie kombinacja do dosiewu na użytkach zielonych. Przekonywująca doskonałymi właściwościami brony oraz możliwością modułowej rozbudowy. Różne stopnie agresywności pracy brony HarroFlex. Prosta i logiczna maszyna, dająca się odpowiednio ustawić w czterech ruchach. Zabezpieczenie przed utratą zębów brony.

- Brona HarroFlex z wytrzymałymi 12 mm zębami NonStop
- Opcjonalnie z szyną wyrównującą lub Ripperboardem (zgłoszone do patentu)
- Siewnik pneumatyczny EPS 5 do wyboru z 200 lub 410 l zbiornikiem
- Do zestawiania z samoczyszczącymi wałami zawieszanymi: Mayor, Offset lub Master
- Możliwy montaż brony z przodu (bez siewnika)

## RIPPERBOARD

- Zmniejsza o połowę odległości między zębami brony, bez przedłużania maszyny (kompaktowa konstrukcja jest ważna ze względu na przyłączenie ciężkiego wału)
- Podwaja skuteczność otwierania darni, delikatne nastawianie od „zera” do „maksimum”
- Nadaje się również do wyrównania kretowin
- Można w każdej chwili domontować, nawet jeżeli początkowo maszyna wyposażona była w szynę wyrównującą.



GreenSeeder 600 lub 750 mogą być w razie potrzeby użyte również na przedzie ciągnika (bez siewnika). A dzięki jego modułowej budowie może być w każdej chwili dostosowany do aktualnych wymogów.



Wałowanie dosiewu: w oddzielnym przejeździe lub na życzenie również dzięki podłączeniu jednego z naszych zawieszanych wałów.

## GreenSeeder. Zakres działania.

Tę lukratywną konstrukcję stworzono z myślą o pielęgnacji użytków zielonych, dosiewie i nowym zasiewie, przewietrzeniu i bronowaniu. Opcjonalnie do zastosowania również w uprawie roli. Inteligentna i wyjątkowo praktyczna maszyna: ta kombinacja siewna może być w każdej chwili zestawiona z jednym z naszych wałów zawieszanych, co prowadzi do uzyskania urządzenia 5 – w – 1 do całorocznego zastawiania.

## Dane techniczne.

typ	szer. robocza	szer. transp.	waga
GreenSeeder 600	6,00 m	2,40 m	1.100 kg
GreenSeeder 750	7,50 m	2,40 m	1.150 kg

Na zapytanie inne szerokości.

## ZARZĄDZANIE ZIELENIĄ – DLA LEPSZEJ JAKOŚCI I LEPSZYCH ZBIORÓW WINOROŚLI.

Panie Dr. Hartl, gdzie widzi Pan szczególne problemy w uprawie winorośli?

Długoterminowo przede wszystkim – w zmianie klimatu, ale również w wahanach pogodowych w trakcie roku. Na przykład w roku 2014, kiedy to najpierw panowała wyjątkowa susza, po czym odnotowano wysoką wilgotność i ochłodzenie powietrza.

Jak mogą na te zmiany pogodowe reagować producenci winogron i owoców, tak aby ich działanie było skuteczne?

„Zarządzanie zazielenianiem” – to główne hasło tego działania. Decydująca jest elastyczność działania. Zarządzanie zazielenianiem musi być dostosowane do aktualnej gospodarki wodnej, stanu ziemi, wzrostu winorośli. Czasami trzeba to sprawdzać kilka razy w roku.

Razem z Güttemerem i Przed. Rolniczym Ertlauer opracował Pan GreenManagera®. Co w nim jest nowego?

To, że maszyna ta wszystko potrafi. Jest to modułowa konstrukcja o wielostronnym zastosowaniu. Na przykład, do

wysiania gruboziarnistej zieleni w środkowych pasach ścieżki, przy jednoczesnym podcięciu istniejących roślin. Możliwe jest też jednoczesne wysianie drobnych nasion na całej szerokości ścieżki, lub tylko drobnych albo grubych nasion na całej szerokości ścieżki przejazdowej. Ułatwia to dobry wschód roślin i oszczędza materiał siewny.

Jest to wskazane przy wystarczającym zapasie wody. A jak jest podczas suszy?

W tym przypadku, konkurencja zmniejsza się również poprzez zieleń – należy ją przewalować, przygniść lub podciąć. Przebiega to bez ryzyka wywołania erozji lub utraty wilgotności ziemi, spowodowanych jej intensywną uprawą.

Dlaczego kooperacja właśnie z firmą Güttemer?

Ponieważ motto firmy „wiodący w strukturze ziemi” rzeczywiście odzwierciedla się w jej pracy. Nasza współpraca trwa już wiele lat, dzięki niej możliwe było urzeczywistnienie naszego pomysłu – lepszej maszyny do elastycznego zarządzania zielenią.



Dr. Wilfried Hartl zajmuje się od 1980 roku uprawami roślin i jest przedstawicielem Placówki badawczej Bio Forschung Austria w Wiedniu. Ten ekspert w zakresie płodności ziemi i zarządzania zazielenianiem w winoroślach, był inicjatorem stworzenia GreenManagera®.



## GREENMANAGER®

Regulujące poziom wody zarządzanie zielenią i wiele innych możliwości zastosowania: nasze wielostronne kombinacje grubera – wału – brony jest innowacyjnym rozwiązaniem w uprawie winorośli i hodowli roślin.

bioforschung  
austria

GreenManager®



### NOWOŚĆ: GREENMANAGER®

Uprawa zieleni od podstaw lub jej dosiew. Redukcja konkurencji zieleni. W kombinacji z broną HarroFlex i/lub szyną wyrównującą, idealny sprzęt również na łąkę. Do nowego siewu, pielęgnacji i dosiewu w darń.

- Modułowy system kombi do elastycznego zarządzania zielenią
- Grubber do upraw winorośli z 6 talerzami tnącymi
- Samoczyszczący wał Prismenwalze® typ Mediana w szarym odlewie lub lekkim półsyntetyku
- Siewnik pneumatyczny EPS 5 z 200 l podzielonym zbiornikiem

Modułowy system konstrukcji: wszystkie komponenty są samodzielnymi trzypunktowymi urządzeniami i mogą być w każdej chwili używane pojedynczo.

#### Dane techniczne.

typ	szer. robocza	szer. transp.	waga
GreenManager® 15	1,50 m	1,50 m	750 kg

Inne szerokości na zapytanie.



Poprzez kierunkowe prowadzenie hodowli GreenManagerem® można regulować stosunki konkurencyjne w uprawie winorośli. W zależności od warunków klimatycznych i ilości opadów.



# SOLIDNY SERWIS, TAK JAK NASZE MASZYNY.



**Jaka ziemia? Jakie uprawy? Jakie możliwości i maszyny? Dobrze, że istnieją kompetentne odpowiedzi. Guttler udziela tych odpowiedzi w Niemczech, Europie i na prawie wszystkich pozostałych kontynentach.**

Serwis zaczyna się u nas od dwóch D „Doskonałe Doradztwo”. Dlaczego jest to dla nas takie ważne? Ponieważ najlepsze maszyny są tak dobre, na ile spełniają Wasze wyjątkowe wymagania. Wiedza i doświadczenie z okrażeń 60 lat uczyniły z nas ekspertów w zakresie idealnej struktury ziemi i techniki rolniczej. Naszą wiedzę chętnie prześlemy dalej. Skorzystajcie z niej.

**Gdzie są pola i łąki, tam jest również Guttler.**

Nasze maszyny są wysokojakościowymi produktami. Sprawdzone na setkach tysięcy hektarów roli, łąk lub upraw rzędowych. Na lekkich, piaszczystych, kamienistych, ciężkich lub gliniastych ziemiach. W użytku 10, 20 lat a często nawet dłużej. Dlaczego więc w ogóle potrzebny jest serwis? Ponieważ mimo wytrzymałej konstrukcji naszych wałów Prismenwalzen® i urządzeń, czasami może wydarzyć się coś nieoczekiwanego. Dlatego dobrze jest w takiej sytuacji wiedzieć, że Guttler jest w pobliżu. W tym celu zorganizowaliśmy sieć serwisową, w Niemczech, Europie, Ameryce, Japonii i Nowej Zelandii. W ten to sposób w razie czego możemy Wam szybko pomóc.



Nasi pracownicy terenowi są tam, gdzie ich potrzebujecie. Doświadczeni doradcy dostarczą informacji dotyczących ziemi i optymalnych technik uprawy.



Od nich dowiedziecie się również, którzy sprzedawcy maszyn rolniczych w Waszej okolicy są partnerami Firmy Guttler.



**Przedstawiciel handlowy na Polskę**

**KARCHEX**

Firma Karchex: Maciej Jeż, Darek Jeż  
Dziadkowo 5b • 56-330 Cieszków • karchex@vp.pl  
+48 (0) 507 158 699 • +48 (0) 606 211 056 • www.guttler.pl

**Güttler GmbH (Niemcy)**

Karl-Arnold-Straße 10 • D-73230 Kirchheim/Teck  
+49 (0) 70 21 98 57-0 • info@guettler.de • www.guttler.biz



**GÜTTLER®**  
Führend in Bodenstruktur