



PROGRAMMA OVERZICHT

WIJ GAAN TOT OP DE BODEM.

De basis voor de beste landbouwmachines.



DE WAL MET DE GOUDEN HOEFAFDruk®
HET ORIGINEEL / DESIGNED BY GÜTTLER



Met de eerste, betrouwbaar zelfreinigende Prismawals® hebben wij de bodembewerking gerevolutioneerd. Sindsdien staat de naam Güttler synoniem voor een opbrengstverhogende bodemstructuur. En voor een selecte portfolio van hoog kwalitatieve producten met unieke voordelen op het gebied van grondbewerking en graslandverzorging.

Bodems langdurig en rendabel beheren? Maisstengelboorders effectief en met hoge slagkracht bestrijden? Meer waardevol ruwvoer uit grasland winnen? Nagenoeg een ideale opgave voor de experts van Güttler. Waarom? Omdat in onze machines meer zit dan alleen elementaire technologie. Meer hartstocht bijvoorbeeld om de specifieke eisen van de landbouw en bodems intensief te onderzoeken. Meer ambitie om goede oplossingen steeds beter te maken. Uiteindelijk meer ideeën die de grondbewerking makkelijker maken. Sneller, comfortabeler, rendabeler.

Wat u verder brengt.

Ideeën die u als akkerbouwer unieke voordelen bieden. Bijvoorbeeld het intelligente draaipincipe of de perfecte bodemaanpassing van onze aanbouwwalzen. De extreem robuuste krokodillenbek van onze frontpakker. De ultra lichte Simplexringen. De modulaire opbouw. En vooral: Onze revolutionaire zelfreinigende Prismawalsen® - het handelsmerk van Güttler.

Pionier in meeropbrengst.

De walzen met de gouden hoefafdruk® hebben de basis gevormd voor een nieuwe vorm van akker- en graslandbewerking: de versteviging. Dat was 1976. Vandaag de dag gelden wij als specialist op het gebied van bodemstructuur. Met een bijzonder scala aan oplossingen. Het Güttler programma aan frontpakkers is de grootste in Europa. Onze landbouwmachines behoren, met meer dan 30 jaar ervaring en knowhow op het gebied van onderzoek en ontwikkeling, tot de intelligentste en meest innovatieve in de markt. Daarvan profiteert uw bodem, uw oogst. En vooral ook: uzelf.

INHOUD

ZELFREINIGENDE PRISMAWALSEN®	4	FRONTPAKKERS	24
Mediana	6	Avant	26
Matador	8	Duplex®	28
Mayor en OffSet®	10		
Master en Magnum	12	MACHINES VOOR GRASLANDONDERHOUD	30
		GreenMaster	32
SIMPLEX PRISMAWALSEN®	14	GreenSeeder	34
		GreenManager®	36
STOPPELCULTIVATOR	16	SERVICE	38
SuperMaxx® 5-balkig	18		
SuperMaxx® 7-balkig	20		
AANBOUW-ZAAIBEDCOMBINATIE	22		
Feldmeister	22		

1978 Nieuw en regelrecht revolutionair - de eerste walsring van Güttler wordt internationaal meervoudig gepatenteerd.



1984 Nu zonder spaken - de prismaringen krijgen hun schotelachtige vorm. Bij enkele types worden vierkante assen ingevoerd, die alle walsringen gedwongen aandrijven.



1993 De tweede generatie van de Prismawals® met progressief afgeronde ringen wordt gepatenteerd (patentaanmelding).



1995 Bijna 50 % minder gewicht en desondanks zeer stabiel - het succesverhaal van de prismaringen van licht en toch robuust Kunststof begint.



1999 Twee helften van 56 cm doorsnede - de nieuwe grote prismaringen zijn gedeeld. Intelligent en eenvoudig te repareren (gepatenteerd).



ZELFREINIGENDE PRISMAWALSEN®



Ze staan bekend als de walsen met de gouden hoefafdruk®. Of ook, de wals met het schapenhoef-effect. Omdat 305 prismapunten per vierkante meter hetzelfde effect hebben als een doortrekkende kudde schapen. Het resultaat: een dichte levensvatbare grasmat met optimaal ingewerkt zaaizaad - op de akker een nagenoeg ideale bodemstructuur.

BODEMSTRUCTUUR - FUNDAMENTEEL VOOR VITALE GEWASSEN - HOGERE OPBRENGST.

De bodem is leven. De bodem produceert voedsel, veevoer en hernieuwbare grondstoffen. De bodem bindt belangrijke voedingsstoffen, reinigt het water, fungeert als waterbuffer en is een van de grootste koolstofreservoirs op aarde. De bodem moet worden beschouwd als de belangrijkste niet-hernieuwbare hulpbron in de landbouw.

Bodembescherming heeft daarom de hoogste prioriteit. Het behoud van een intacte bodemstructuur levert hierbij een doorslaggevende bijdrage. Daarvoor hebben wij de Prismawals® met de gouden hoefafdruk® ontwikkeld.

Hoe bevroren winterzaad redden? De tegenwoordige winters? Voor de landbouw in toenemende mate een belasting. 's Nachts bevriezen, overdag ontdooien. Het gevolg: de bovengrond wordt opgedreven. En daarmee het winterzaad. De wortels verliezen het contact met de bodem, de planten verdorsten. De beste manier om dit tegen te gaan is het behoedzaam aanwalsen van het zaad. Dit heeft meerdere voordelen. De bodemverdichting wordt weer hersteld. De bodem beter belucht. De uitstoeling gestimuleerd

Cambridge versus Guttler wals



Bodemrulheid - wat is dat?

Kruimelig, luchtig, makkelijk doorwortelbaar - dat is de ideale toestand van een vruchtbare bodem. Oftewel bodemrulheid. De losse teeltlaag beschermt tegen erosie, dichtslibben en verlies van vocht. Neerslag wordt snel opgenomen en afgevoerd. De fijne, vaste ondergrond houdt vocht vast. De beste voorwaarden voor zaad en planten.



Hoe ziet het ideale zaaibed uit?

Onder vaste fijne aarde in watertoevoerende ondergrond - boven een losse kruimelige bodemstructuur voor bescherming tegen verwaaiingen, voor een goede beluchting en een snelle opwarming van de bodem: zo ziet het ideale zaaibed uit. Het zorgt voor de beste opkomst, vitale gewassen en een zekere opbrengst. Dit ideaalbeeld bereikt u met 100% zekerheid met de Prismawalsen® van Guttler!

en bovendien de capillariteit gebroken - zo blijft waardevolle Cambridge versus Guttler wals bodemvochtigheid vastgehouden. Bodemrulheid zonder een doorgevroren grond? Niet alleen de klimaatverandering belast de winterzaden, het ontbreken van vorst heeft zichtbare gevolgen. De zo nodige kruimelstructuur kann niet natuurlijk ontstaan. Door het beluchten van de vochtige grond en aansluitend het aanwalsen van de bodem kan zich de bodemstructuur weer herstellen.



Wat is de beste bescherming tegen maïsboorders?

Het belangrijkste wapen tegen aantasting van de bodem door maïsstengelboorders is ook de eenvoudigste en meest milieuvriendelijke. Want het kan ook zonder chemie. We spreken over het walsen van de gewasresten. Hoe vollediger, hoe beter. Prismapunten slijten de stoppels volkomen open. Zo kunnen bodembacteriën makkelijker doordringen, waardoor de stoppels verrotten en de larve niet kan overwinteren.

Testwinnaar in de maïsstengelboorderbestrijding volgens Top Agrar!

MEDIANA

Compact, makkelijk bestuurbaar en veelzijdig inzetbaar – onze zaaiwalsen zorgen voor een optimale lucht- warmte- en waterbalans in de bodem. Ideaal voor mais, suikerbieten, groenten, koolzaad. Voor een zekere opkomst en vitale gewassen.



MULTITALENT IN DE FRONTAANBOUW.



Henning Sudenn, Sudenn GmbH & Co. KG, Varrel, Landkreis Diepholz, Duitsland. Het loonbedrijf heeft sinds 2012 een 6 meter brede prismawals type Matador in gebruik.

Als loonbedrijf zie ik de biogasboom met een lach en een traan: Aan de ene kant neemt het maaidorswerk af, aan de andere kant neemt het maiszaaien toe. Daarbij heb ik steeds weer vastgesteld dat de versteviging van het zaaibed door de landbouwers totaal verschillend wordt uitgevoerd.

Daarom heb ik gezocht naar een frontpakker die ik met een 8-rijige zaaimachine kan combineren. Tijdens de test heeft de Matador aanbouwwals van Guttler mij volledig kunnen overtuigen. Hij vervangt het „dode“ frontgewicht aan de trekker en is in staat, dankzij de grote ringdiameter van de Prismawals®, een optimaal en egaal zaaibed op zandgrond te realiseren. Zelfs als er 10 mm regen is gevallen, kan ik al na een uur het maiszaaien op zandgrond weer voortzetten.

Daarmee heeft het geheel een prima gewichtsverdeling. Bij 6 meter breedte en op vlakke bodem is een trekker van 120 pk voldoende. De uitstekende resultaten van de combinatie werden al snel onderwerp van gesprek. Met zoveel vraag naar de machine in de graslandvernieuwing had ik niet gerekend. Met de aanschaf van de Guttler Prismawals® heb ik nieuwe klanten voor mijn bedrijf kunnen winnen.

Ook bij de bestrijding van de maaisstengelboorder heeft de Matador wals zich bewezen. Gecombineerd met de wiedege liep hij in 2012 op ca. 500 hectare om het ongedierte te bestrijden. Zelfs vergeleken met een speciale machine voor het bestrijden van maaisboorders kon de Matador met betere resultaten overtuigen.

In de praktijk is de Matador tot een echte allrounder uitgegroeid. De wals verhuur ik voor het grasland doorzaaien. Hij wordt dan met een opgebouwde zaadtank achter de trekker gekoppeld. In de fronthef komt dan de wiedege van Guttler.

Mediana 30



MEDIANA 18E – 41E

Een veilige investering voor het midden- en kleinbedrijf. De middelzware zaaiwals is ideaal voor de gelijkmatige versteviging van de bodem. Fijne aarde onder, grove kruimels boven: het excellente zaaibed voor verschillende culturen.

- Zelfreinigende Prismawals®, star
- Diameter 33/38 cm
- Robuust gietijzer of ultra licht half- of volledig kunststof
- Voor front- midden- of achteraanbouw
- Inzetbaar achter de rotorkoep of gecombineerd met zaaimachines

Mediana 600



MEDIANA 270 – 600

Ondanks een grotere werkbreedte, overzichtelijk, wendbaar en een excellente bodemaanpassing. De brede Mediana is het gehele jaar inzetbaar voor akkerbouw en grasland. Voor front- en achteraanbouw.

- Zelfreinigende Prismawals®, pendelend
- Diameter 33/38 cm
- Robuust gietijzer
- Star of opklapbaar naar keuze
- Voor front- en achteraanbouw resp. alleen achteraanbouw (verbreedbaar)
- Inzetbaar achter de roterkoep of gecombineerd met zaaimachine



Mediana. De gebruiksmogelijkheden.

De Mediana is de wals voor de versteviging, vóór of na het zaaien (front- en achteraanbouw), is een intelligent frontgewicht bij het zaaien, voorkomt dichtslibben, breekt korsten, stimuleert de uitstoeling, is voor de professionele graslandverzorging, voor het doorzaaien en voor nog veel meer.

Technische gegevens.

Type	Werkbreedte	Tansportbreedte	Gewicht
Mediana 27 met DPT	2,55 m	2,62 m	621 kg
Mediana 30 met DPT	2,92 m	3,00 m	700 kg
Mediana 560 F. + H.	5,60 m	2,80 m	1.275 kg
Mediana 600 F. + H.	6,00 m	3,00 m	1.365 kg

Andere breedtes op aanvraag.

MATADOR

Het hele jaar inzetbaar, veelzijdig te gebruiken, snelle terugverdiëntijd – onze zware zelfreinigende akkerwalsen overtuigen met een lange levensduur. Op de akker en op grasland.



Matador 30



MATADOR 15 – 41

De Matador is een echte allrounder. Met een enorme slagkracht. Elk seizoen inzetbaar, voor akkerbouw en grasland. Ook op vochtige bodems. Ideaal voor kleine en middelgrote ondernemingen.

- Zelfreinigende Prismawals®, star
- Diameter 45/50 cm
- Robuust gietijzer
- 3-punts bok voor front- en achteraanbouw
- Inzetbaar in frontheef, achter rotorkoepel of gecombineerd met pneumatische strooier

Matador 610



MATADOR 420 – 610

Enorme werkkracht, het hele jaar inzetbaar, onovertroffen ook op vochtige bodems, snelle terugverdiëntijd. Onderscheiden door „Top Agrar“*. Onze grote allrounder is de superstar bij loonbedrijven en grotere ondernemingen.

- Zelfreinigende Prismawals®
- Diameter 45/50 cm
- Robuust gietijzer
- 3-punts bok voor front- en achteraanbouw
- Hydraulisch opklapbaar

* Top Agrar systeemvergelijking: Kein Platz für Zünsler! 5/2014



Akkerbouw.

De zware akkerwalsen zijn ideaal voor de bestrijding van maisstengelboorders. Perfect voor het walsen vóór of na het zaaien. Als intelligent frontgewicht bij het zaaien, om gezaaide groenbemester vast te leggen. Of om uitgewinterde zaden in het voorjaar aan te walsen.

Technische gegevens.

Type	Werk-breedte	Transport-breedte	Gewicht
Matador 27	2,57 m	2,65 m	917 kg
Matador 30	2,92 m	3,00 m	1.030 kg
Matador 34	3,33 m	3,45 m	1.238 kg
Matador 41	4,05 m	4,13 m	1.453 kg

* op aanvraag verkrijgbaar met aangebouwde verbredingen tot 6,18 m werkbreedte.



Graslandlandverzorging & Greening.

Uitstoeling stimuleren, bodemdichtheid voor het doorzaaien bewerkstelligen, graszaden aanwalsen. De sterke allrounders imponeren ook op grasland. Voor een intacte bodemstructuur, een dichte grasmat, meer gezond voer en uiteindelijk: meer melk uit gras.

Type	Werk-breedte	Transport-breedte	Gewicht
Matador 420	4,18 m	2,50 m	1.700 kg
Matador 460*	4,63 m	2,50 m	1.880 kg
Matador 510	5,06 m	2,50 m	2.050 kg
Matador 560	5,63 m	2,50 m	2.230 kg
Matador 610	6,18 m	2,50 m	2.400 kg

GEEN PLAATS VOOR DE MAISSTENGELBOORDER.

Top Agrar heeft in de praktijk getest: Welke machines en combinaties zijn het meest geschikt in de bestrijding van de maisstengelboorder? De resultaten spreken meteen tweemaal voor Güttler!

top agrar

top agrar
editie 05/2014

De maisstengelboorder is gek op onbewerkte maisstoppels. Een van de belangrijkste methoden om dit ongedierte te bestrijden, is het winterkwartier van zijn larven zo onbewoonbaar mogelijk maken. Het testteam van „top agrar“ stelde zich de vraag: Welke machine is in staat de meeste maisstoppels compleet of gedeeltelijk kapot te maken?

Om maar meteen met de deur in huis te vallen: Niet één machine is het 100 % gelukt. Maar er zijn twee duidelijke testwinnaars.

„Bij de meest effectieve machine waren nog slechts 4% van de stoppels intact. 42 % was gedeeltelijk en 54 % compleet vernietigd.“ We hebben het hier over de Güttler frontwals

Matador met egalisatiebalk en schijveneg. Uitstekende

resultaten met 58 % compleet en 36 % halfvermorzelde maisstoppels leverde ook de tweede Güttler machine in de test: de GreenMaster 640, een combinatie van wiedege en wals. Top Agrar: „De graslandspecialist toonde zich efficiënt op maisstoppels. Voor ons een verrassende winnaar, die ook nog een grasland kan doorzaaien en groenbemester kan zaaien“

(Ter vergelijking: de machines van andere fabrikanten brachten het op 11 tot max. 49% vernietigde maisstoppels. Deels bleven tot 16% van de stoppels intact.)



Voor het systeemvergelijk heeft „Top Agrar“ in de herfst van 2013 negen machines van allerlei fabrikanten getest. Verrassend: Het optisch betere resultaat misleidde soms. Onder de oppervlakte konden zich nog genoeg intacte stoppels voor de maisstengelboorders verbergen.



MAYOR EN OFFSET®

Ter plekke kort draaien, zonder de bodem op te schuiven, goede bodemaanpassing. De perfecte machine voor het hele seizoen voor middelgrote ondernemingen. Op de akker en op grasland.

Offset 640

Mayor 640



MAYOR 640

Drie walssecties karakteriseren de bouwserie Mayor. Ze zorgen in deze klasse al voor een goede bodemaanpassing.

- Zelfreinigende Prismawals®
- Diameter 45/50 cm
- Robuust gietijzer, heeft zich door de jaren heen bewezen
- Trekdissel met ondertrekhaak ophanging
- Hydraulisch opklapbaar
- Pendelend opgehangen gelagerde klapscharnieren met in hoogte bewegende draagarmen
- Onderstel met wielen, markeringsborden met verlichting
- Ook als combinatiemachine met de GreenSeeder
- Optioneel met egalisatiebalk

Offset® 640 (optioneel met FlatSpring)



NIEUW: OFFSET® 640

Onze nieuwe bouwserie kan optioneel met een FlatSpring worden gecombineerd. Voor een nog betere egalisering en kruimelvorming van de bodem. Daarnaast overtuigt ook deze machine door zijn goede eigenschappen. De walssegmenten overlappen elkaar.

- Zelfreinigende Prismawals®
- Diameter 45/50 cm
- Robuust gietijzer
- Dissel met ondertrekhaak ophanging
- Verlichting
- Ook als combinatiemachine voor de GreenSeeder
- Optioneel met FlatSpring
- Optioneel met zaaiapparaat (najaar 2016)



Mayor 640

Mayor & Offset®. De gebruiksmogelijkheden.

De aanbouwwalsen van Güttler zijn ontwikkeld voor de bodembewerking en graslandverzorging. Het hele jaar te gebruiken. Om te walsen voor en na het zaaien. Voor het aanwalsen van de wintergewassen en onderuitzaai en om de uitstoeling te stimuleren. Voor het zaaien en doorzaaien van grasland. De walsen zijn bovendien uitermate geschikt om in te zetten na de schijveneg of cultivator. Of direct op graanstoppel.

Technische gegevens.

Type	Werk-breedte	Transport-breedte	Gewicht
Mayor 640	6,30 m	2,40 m	2.700 kg
Offset® 480*	4,80 m	2,40 m	2.555 kg
Offset® 640**	6,30 m	2,40 m	2.940 kg

* met FlatSpring 2.950 kg
** met FlatSpring 3.350 kg

MASTER UND MAGNUM

Ze zijn onovertroffen in de bodemaanpassing. Feilloos wiken ze zelfs grote stenen uit. De zware en brede professionele walsen zijn buitengewoon robuust. Veilig op de openbare weg. En daarbij veelzijdig en wendbaar, zoals alle aanbouwwalsen van Güttler.



Master 770



MASTER 640 / 770 / 820 / 940 / 1040

Grote en veelzijdig inzetbare professionele wals voor akkers en graslanden. Kleine draaicirkel - veroorzaakt geen schade aan gewassen. Ook als combinatie met GreenSeeder.

- Zelfreinigende Prismawals®, pendelend opgehangen
- Diameter 45/50 cm
- Robuust gietijzer, hydraulisch opklapbaar
- 4 resp. 6 pendelend opgehangen walssecties
- Dissel met ondertrekhaak ophanging
- Onderstel met wielen, markeringsborden met verlichting
- Master 640 - 820: optioneel met FlatSpring
- Master 940: optioneel met eggetanden-voorzetstuk en zaaimachines

Magnum 1240



MAGNUM 1240

Enorme werkbreedte, enorme slagkracht - de Magnum is de gigant onder onze Prismawalsen®. De machine voor elk seizoen, voor grote ondernemingen en loonbedrijven.

- Zelfreinigende Prismawals®, pendelend
- Diameter 45/50 cm
- Robuust gietijzer
- 8 pendelend opgehangen walssecties
- Dissel met ondertrekhaak ophanging
- Hydraulisch opklapbaar
- Onderstel met wielen, markeringsborden met verlichting
- Luchtdruk-remsysteem, 2-circuit-systeem
- Optioneel met eggetanden-voorzetstuk en zaaimachines



Excellente multi-inzetbaarheid en bodemaanpassing.

De pendelframe-techniek van Güttler is uniek. Het zorgt voor een enorm aanpassingsvermogen aan verschillende bodemhoogtes. Breukvrij, ook bij zeer steenachtige omstandigheden. De machines zijn het hele jaar inzetbaar en zeer geschikt voor het walsen, vóór en na het zaaien. Voor het aanwalsen van doorgevroren winterzaden, om de uitstoeling te stimuleren. Ook ideaal voor het graslandmanagent.

Technische gegevens

Type	Werk-breedte	Transport-breedte	Gewicht
Master 640	6,30 m	3,00 m	3.350 kg
Master 770	7,60 m	3,00 m	3.700 kg
Master 820	8,10 m	3,00 m	3.900 kg

Andere breedtes op aanvraag.



Korte draaicirkel. Zonder de bodem op te schuiven.

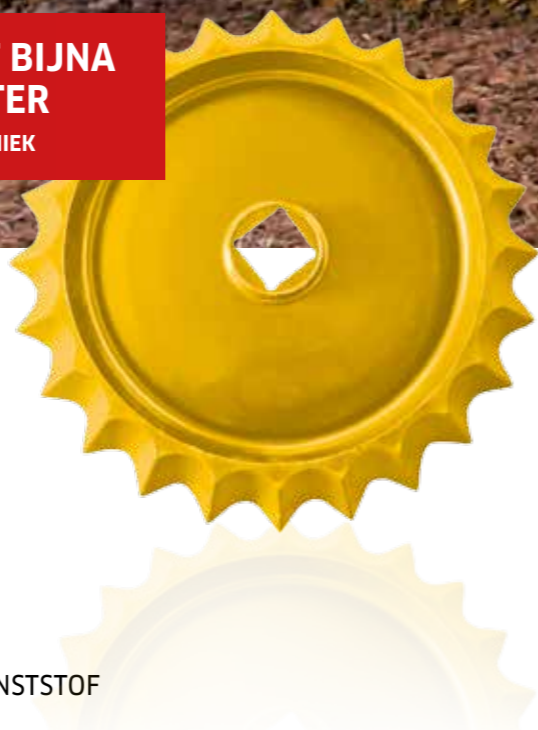
Kort draaien en grote beweeglijkheid ondanks de grote werkbreedten, - een uniek voordeel van alle aanbouwwalsen van Güttler. Gevaar voor een botsing met de dissel? Uitgesloten! Alle walsassen zijn in lijn gerangschikt. Zo kan ter plaatse kort worden gedraaid, zonder de bodem op te schuiven. En zonder schade toe te brengen aan waardevolle gewassen.

Type	Werk-breedte	Transport-breedte	Gewicht
Master 940	9,30 m	3,00 m	4.590 kg
Master 1040	10,40 m	3,00 m	4.950 kg
Magnum 1240	12,30 m	3,00 m	6.250 kg

SIMPLEX PRISMAWALSEN®

Contactloze uitruimers, geen versmeerde grond in het zaaibed, dat kenmerkt de betere naloper. Simplex Prismawalsen® hebben zich meer dan 10.000 keer bewezen. In gietijzer of in kunststof.

**IN KUNSTSTOF BIJNA
50 % LICHTER**
WERELDWIJD UNIEK



Simplex-prismawalsen® gaan lang mee. Ook op vochtige en kleverige grond.

Geen lastig nastellen van de eindafstrijkers. Want Simplex Prismawalsen® werken met contactloze uitruimers van vederstaal. Makkelijk te trekken, zelfs als de walsen bij compacte grond verkleven. Een beproefd patent van Güttler. Evenals de afgeronde uitsparingen in de prismasterren. Het zaaibed? Ook op compacte kleverige bodem ideaal: Onder vast en boven los. De zaaigoedverdeling wordt zelfs onder moeilijke omstandigheden niet belemmerd. Een ander belangrijk voordeel: De grote gewichtsbesparing dankzij het lichte kunststof.

Simplex. De gebruiksmogelijkheden.

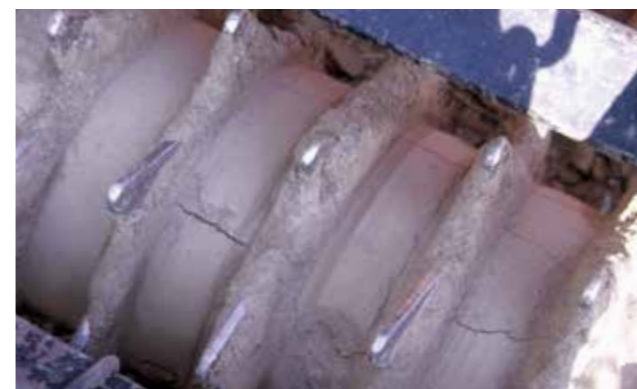
Simplex Primawalsen® zijn als nalopervoor alle gangbare rotorkoepgen leverbaar. Met 45 cm diameter: Standaard voor de meeste bodems, ook voor aanbouw-zaaimachines. In breukvrij gietijzer of kunststof. Met 56 cm diameter: Voor zeer lichte grond met geringe draagkracht, voor extreem zware zaaicombinaties en hoog tempo. Als naloper vanwege het gewicht alleen in kunststof te gebruiken.

KUNSTSTOF

De Prismawalsen® van licht kunststof materiaal, met bijna 50% minder gewicht dan in gietijzer, ontlasten trekker, machine en bodem aanzienlijk. Een overtuigende innovatie in de walstechniek. Sinds 20 jaar beproefd, ook in grote ondernemingen. Meer dan 120.000 walsringen van dit slijtvaste materiaal werden tot nu toe geleverd.

- Ultralichte Prismawalsen®
- Zeer breukvast, ook onder ruwe omstandigheden
- Hoge belastbaarheid, ook voor aanbouw-zaaimachines
- Wereldwijd uniek - innovatie van Güttler

Simplex Prismawalsen®. Een intelligente oplossing voor een bekend probleem.



De Afstrijker van de tandpakkerwalsen: Zelfs bij ideale bodemvochtigheid drukken de afstrijkers de grond aan de walsen. De machine verkleeft, wordt moeilijker te trekken en versmeert de bodem.

Contactloze uitruimers zijn de oplossing. Omdat ze niet kunnen blokkeren. Simplex Prismawalsen® zijn altijd licht te trekken, laten snel werken toe, hoeven niet bijgesteld te worden.

STOPPELCULTIVATOR



Robuuste geveerde tanden grijpen in de bodem. Met enorme slagkracht. Trekken de zware bodem open en het stro wordt er tussen gemengd. Zorgen voor ideale kiemomstandigheden. Zonder kluiten. De vlakke bodembewerking is vaak het meer zinvolle alternatief. Ook in economisch opzicht. In vergelijking met de conventionele cultivator bewerken onze licht te trekken stoppelcultivatoren de dubbele oppervlakte. Met de helft van de brandstof!

SUPERMAXX® 5-BALKIG

Efficiënt en bodembeschermend, brandstof besparend en veelzijdig – de flexibele machines met egalisatiebalk laten bodems adem halen. Met hoge bewerkingscapaciteit en dynamiek. Het hele jaar te gebruiken.



EERSTE KLAS STOPPELBEWERKING. GUNSTIGE PRIJS.



Familie John uit Eiken met Remo, Hans en Mario v. l. n. r.

SuperMaxx® 60-5 + wiedege



SUPERMAXX® 30-5 / 50-5 / 60-5

3, 5 of 6 meter werkbreedte, veilig en ruimtebesparend af te stellen – de 5-balkige stoppelcultivatoren zijn het hele jaar te gebruiken en hebben een enorme capaciteit. Vooral ook op natte en dichte grond.

- Stoppelcultivator zonder wals
- Diepteregeling via steunwielen
- 5-balkig frame voor meer doorgang
- Hydraulisch opklapbaar
- **NIEUW:** optioneel met zaaimachine of met RollFix®
Lichte Simplex wals van robuust kunststof, naargelang de bodemgesteldheid is de versteviging instelbaar van „nul“ tot „maximaal“ (patentaanmelding)

SuperMaxx® 60-5 + RollFix® + zaaimachine



NIEUW



De effectieve onkruidbestrijding: de SuperMaxx® trekt het onkruid uit de grond, de wiedege haalt de aarde van de wortels. De planten verdrogen.



SuperMaxx® 5-balkig. De toepassingsmogelijkheden.

De SuperMaxx® stoppelcultivator is het hele jaar inzetbaar. In het vroege voorjaar ideaal voor de zaadbedbereiding, het beluchten van natte en zware gronden en daaropvolgend de versteviging bij het zaaien. In het najaar een slagkrachtige machine voor de stoppelbewerking, het inwerken van de mest of voor effectieve onkruidbestrijding.

Technische gegevens.

Type	Werkbreedte	Transportbreedte	Gewicht
SuperMaxx® 30-5	3,00 m	3,00 m	760 kg
SuperMaxx® 50-5	5,00 m	2,40 m	1.560 kg
SuperMaxx® 60-5	6,00 m	2,40 m	1.770 kg

Andere breedtes op aanvraag.

Aan onze nieuwe grondbewerkingsmachine hebben wij hoge eisen gesteld. Efficiënte en doeltreffende stoppelbewerking was voor ons net zo belangrijk als het bewerken van de gewenste werkdiepte onder zowel natte als droge omstandigheden. Met de SuperMaxx® stoppelcultivator van Güttler hebben we de optimale machine gevonden.

De 5 meter brede machine past uitstekend bij de 100 pk van onze trekker. De bewerkingscapaciteit is met maximaal 3,5 ha/h geniaal. Daarbij rijden we een werkdiepte van 7 tot 15 cm, die met de steunwielen aan de voorkant van de machine nauwkeurig kan worden ingesteld. Met een tandenverdeling over 5 balken verstopt de machine nooit, ook niet bij grote hoeveelheden stro en laat een vlakke en fijnkrumelige bodemstructuur achter.

We zijn zeer enthousiast over het concept zonder naloper. Geen verkleving, laag machinengewicht en een zeer goede mechanische onkruidbestrijding. De grond droogt perfect en behoudt zijn structuur.

Aansluitend kunnen we met de zaaicombinatie sneller en minder diep werken en sparen zo kosten. Wat ook klasse is: de geringe transportbreedte (slechts 2,40 m) en de uiterst eenvoudige en veilige afstelpositie van de machine.

De voordelen vergeleken met een schijveneg of een cultivator? Overduidelijk: Het werken met de SuperMaxx® is ook onder vochtige omstandigheden probleemloos en de machine kan ook op hellingen optimaal worden ingezet, omdat er geen materiaalverschuiving plaatsvindt. Bovendien kan een hogere bewerkingscapaciteit met een kleinere trekker worden gerealiseerd. En dat bij een sensationele prijs-prestatieverhouding.

SUPERMAXX® 7-BALKIG

Zeven balken, gigantische werkbreedte en toch wendbaar en licht te trekken – de machtige aanbouwmachines hebben een enorme beweringscapaciteit. Voor grote ondernemingen de ideale machine voor elk seizoen.



SuperMaxx® 900-7A + Simplex wals SX 45 Synthetik Ultra



NIEUW: SUPERMAXX® 900-7A

Negen meter werkbreedte: de nieuwe SuperMaxx® brengt meer variabiliteit in de grondbewerking. Brandstof besparend, voor grote oppervlakten, hoge beweringscapaciteit.

- Stoppelcultivator met Simplex 45 cm, kunststof
- 7-balkige frameconstructie, enorme doorgang
- FlatSpring hydraulisch instelbaar
- Getrokken wiedege, 1-rijig met robuuste 12 mm wiedegetanden, hoogte- en kantelverstelling
- Hydraulisch opklapbaar met transportvergrendeling
- Beweringscapaciteit tot 10 ha/h

SuperMaxx® 1200-7A



SUPERMAXX® 1000 – 1200-7A

De gigant onder de stoppelcultivators. Met 10 of 12 meter werkbreedte. Met onderstel en luchtdrukremstelsysteem. Ondanks zijn grootte overtuigend wendbaar. Zoals alle stoppelcultivators van Güttler.

- Stoppelcultivator zonder wals
- 7-balkige frameconstructie, enorme doorgang
- FlatSpring hydraulisch instelbaar
- Getrokken wiedege, 1-rijig met robuuste 12 mm eggetanden, hoogte- en kantelverstelling
- Hydraulisch opklapbaar met transportvergrendeling
- Beweringscapaciteit tot 12 ha/h



150 ton extra grond per hectare bewerken? – bij elke cm meer werkdiepte. Ondiepe grondbewerking heeft ook economisch gezien doorslaggevende voordelen. SuperMaxx® staat voor dubbele capaciteit en de helft besparen op brandstofverbruik.



Snel en wendbaar, op de akker en op de weg. Enorme slagkracht en lange levensduur. Ondanks zijn robuuste constructie is de grote SuperMaxx® verbazingwekkend makkelijk te hanteren.

SuperMaxx® 7-balkig. De toepassingsmogelijkheden.

De machine voor elk seizoen met enorme beweringscapaciteit – de grote eggen brengen lucht in vochtige bodems, zorgen voor een intensief gemengd en kruimelig zaaibed, brengen uitvalgraan snel tot ontkieming, mengen enorme hoeveelheden stoppels en gewasresten in de bodem. Op perfecte werkdiepte. Bodemvriendelijk en zonder kluiten.

Technische gegevens.

Type	Werk-breedte	Transport-breedte	Gewicht
SuperMaxx® 900-7A	9,00 m	3,00 m	6.800 kg
SuperMaxx® 1000-7A	10,00 m	3,00 m	8.350 kg
SuperMaxx® 1200-7A	12,00 m	3,00 m	8.700 kg

Andere breedtes op aanvraag.

ZAAIBEDCOMBINATIE / FRONT- OF ACHTERAANBOUW

Egaliseren, losmaken, beluchten, verkrumelen en verstevigen - vijf handelingen in één doorgang. De slagkrachtige zware zaaibedcombinatie is optimaal voor de intensieve zaaibedbereiding, ook op zware grond. En zo variabel dat hij ook als akkerwals kan worden ingezet.



Feldmeister® LK 45



FELDMEISTER® LK 30 / LK 45

De FlatSpring egaliseert grove ploegvoren. Robuuste tanden van veerstaal beluchten, verkrumelen en mengen plantenresten in de bodem. De Prismawals® zorgt door versteviging voor een excellent zaaibed. In twee uitvoeringen leverbaar: LK 30 met een stijf frame, LK 45 hydraulisch opklapbaar.

- Zelfreinigende Prismawals® Diameter 45/50 cm
- LK 30 met Matador
- LK 45 hydraulisch opklapbaar, desgewenst met Matador, Duplex® 45 of Simplex 56
- Eggetanden, 3-rijig, op wens leverbaar met dubbele bladveren
- Onderstel met trekdissel
- Optioneel met FlatSpring

Technische gegevens.

Type	Werk-breedte	Transport-breedte	Gewicht
Feldmeister® LK 30	3,00 m	3,00 m	3.135 kg
Feldmeister® LK 45	4,50 m	2,52 m	3.690 kg

Andere breedtes op aanvraag.



De robuuste slanke tanden hebben zich jarenlang bewezen. Ze halen weinig vochtige grond, stenen of gewasresten naar boven.

FRONTAANBOUW – INTELLIGENTE GEWICHTSVERDELING.



Bespaart werk, tijd en geld!

Hoe natter de bodem, des te belangrijker het is de bodem in één keer te bewerken. Een tweede werkgang is niet nodig!

„De landbouw heeft meer behoefte aan IQ dan aan meer pk's.“
Bijvoorbeeld bij het gebruiken van frontgewichten. Vaak zijn frontmachines het intelligentere alternatief. Zonder de vooras van de trekker te zwaar te belasten, zorgt de frontmachine voor evenwichtige aslasten die gelijktijdig actief zijn.

Frontgewichten hebben de neiging om kopzwaar te maken, met als gevolg dat de trekker diep in kan sporen. Een goedkopere oplossing in plaats van een frontmachine? Eerder niet! Want 1 centimeter meer spoordiepte betekent 10% meer dieselverbruik en per hectare 150 ton meer grond die de roptorkoepel bewegen moet. Dit komt overeen met 7 volle vrachtwagenladingen.

Frontmachines zijn in veel opzichten het zuiniger alternatief. De trekker spoort slechts minimaal in en loopt licht. Rotorkoepelgeven kunnen aanzienlijk vlakker gezet worden. Grond die voorop al verkrumeld en verstevigd wordt, hoeft achter met de rotorkoepel niet meer intensief bewerkt te worden.

Frontmachines zijn ideaal op zware gronden. En perfect op lichte. Omdat ze overal voor een uitstekende verkrumeling en versteviging van de grond zorgen. Bijvoorbeeld in het voorjaar op uitgewinterde treksporen. Met vlak ingestelde tanden wordt geëgaliseerd zonder daarbij vochtige grond naar boven te halen. En omdat de trekker minimaal inspoort, kan de rotorkoepel zeer vlak gezet worden. De bodemdichtheid voor de trekker is perfect voor een gelijkmatige aflegging van het zaaizaad. Met een goede frontmachine is tenminste 1 werkgang minder nodig.

In het najaar geldt: Hoe minder rijden op vochtige bodems, hoe beter. Na het ploegen voert de frontmachine de bewerking in slechts één werkgang uit. Met weinig inspanning wordt zo een beter zaaibed gerealiseerd. De combinatie met tandenborstelstuk biedt stro- en gewasresten een hoge doorgang.

Op geëgaliseerde grond worden geen treksporen achtergelaten. Omdat de trekker zo duidelijk comfortabeler rijdt, wordt ook uw rug gespaard. Conclusie: Actief werkende frontgewichten sparen bodem, trekker en bestuurder.



Met frontgewicht:

Diepe sporen. Voor het egaliseren moet de rotorkoepel zeer diep werken. Het zaaibed wordt onnodig diep losgemaakt. Gevolg: Niet alleen wordt energie verspild, maar ook de ondiepe zaaigoedverdeling wordt onnodig bemoeilijkt.

FRONTPAKKER

„EEN GÜTTLER FRONTPAKKER KAN IN HET VOORJAAR EN NAJAAR WORDEN GEBRUIKT.“

„HET GROOTSTE PROGRAMMA AAN FRONTPAKKERS VAN HEEL EUROPA!“



Een actief werkend apparaat in plaats van een dood frontgewicht - onze frontpakkers zijn effectief kapitaal in de grondbewerking. Zonder storende stuurstang. Onovertroffen op zware en op lichte gronden. Bodemstructuren worden ontzien, voorwaarden voor een ideaal zaaibed worden gecreëerd, er worden kosten en een werkgang uitgespaard.

AVANT

Overtuigende allrounder zelfs op natte en compacte bodems: Frontpakkers van de Avant serie zijn modulair opgebouwde machines voor het hele jaar. Standaard uitgerust met tandenvoorzetstuk. Voor de front- en achteraanbouw.



Avant 45



AVANT 45

Werkbreedtes van 2,50 tot 4 meter. Standaard compleet uitgerust met Simplex walsen in robuust gietijzer, tandenvoorzetstuk en zijplaten. Deze serie is ontworpen voor middelzware tot zware bodems, die geschikt zijn om te worden verkruid.

- Frontmachine met Simplex Prismawals®, star
- Diameter 45 cm (Rotorkopegtempo)
- Breukvrij gietijzer, bestand tegen stenen
- Robuust tandenveld, 3-balkig, met grote doorgang
- Optioneel: versterkte dubbeltanden voor de zwaarste bodemomstandigheden, markeringsborden met verlichting

Avant 56



NIEUW: AVANT 56 GENERATION 3

Voor grote trekkers en een hoog tempo: de 3e generatie Avant 56, ontwikkeld voor lichte zandgrond tot zware nog te verkruiden bodems. Star in werkbreedtes tot 4 meter. Hydraulisch opklapbaar tot 6 meter.

- Frontmachine met Simplex Prismawals®
- Diameter 56 cm (snel werktempo)
- Breukvrij gietijzer, bestand tegen stenen, voor grote werkbreedtes ook in kunststof
- Robuust tandenveld, 3-balkig, met grote doorgang
- Hydraulisch opklapbaar (4.20m.-6.10m.)
- Optioneel: versterkte dubbeltanden voor de zwaarste bodemomstandigheden, markeringsborden met verlichting

NIEUW



Avant. De gebruiksmogelijkheden.

De frontpakkers egaliseren, verkruiden, verstevigen. Maken minder werkgangen mogelijk, bijvoorbeeld het nawalsen. Met minder inspanning en minder trekkervermogen realiseren de machines het betere zaaibed, met een uitstekende geëgaliseerde, kruimelige en verstevigde bodemstructuur. Zowel in het voorjaar als in het najaar.

Technische gegevens.

Type	Werkbreedte	Transportbreedte	Gewicht
Avant 26-56	2,50 m	2,60 m	1.040 kg
Avant 30-56	2,92 m	3,00 m	1.210 kg
SX 460-56 U	4,54 m	2,70 m	1.500 kg
SX 610-56 U	6,15 m	2,70 m	2.050 kg

Andere breedtes op aanvraag.

EFFICIËNTERE GRASLANDVERBETERING.



Heinfried Sudmann is bedrijfsleider van Wiechring-Sudmann KG, Diepholz, Duitsland. Het bedrijf houdt rond 1000 melkkoeien en bewerkt sinds 2014 met de graslandcombinatie GreenMaster rond 400 ha gras- en akkerland.

Op een landbouwtentoonstelling kwam ik toevallig de GreenMaster van Güttler tegen. Bij de demonstratie raakte ik al snel overtuigd van de kwaliteit van de machine. In slechts één werkgang voerde de machine de complete graslandverzorging uit: eggen, zaaien en walsen.

Dat heeft de machine bij ons in de praktijk ook waargemaakt. In slechts één werkgang wordt gewiedegd, de graszode belucht, doorgezaaid en ingewalst. Dat spaart tijd en brandstof. Met de 7,5 meter machine bewerken we zo makkelijk 4 ha per uur bij 10-12 km/h rijsnelheid.

Daarbij laat het bewerkte land een perfecte indruk achter. En door de regelmatige graslandverzorging halen we meetbaar meer melk uit ruwvoer.

In verband met Greening (EU-landbouwsubsidie) willen we dit jaar na de maisoogst, bij

wijze van proef, ca. 70 ha met Greening-Mix met de GreenMaster bewerken. Bovendien gebruiken we de machine ter bestrijding van de maisstengelboorder. Het enige minpuntje: Om af te stellen moet de brede machine uitgeklapt worden. Dat neemt behoorlijk wat plaats in. Voor de rest zijn we volledig tevreden. We hebben absoluut op het juiste paard gewed!



Meer melk uit ruwvoer- de regelmatige graslandverzorging heeft zich geloond.

DUPLEX®

De Duplex® Prismawals® werkt zich door natte, zware en extreem zware bodems die slecht verkrumelen. Krachtig, niet aflatend en extreem stabiel.



Duplex® 45



DUPLEX® 45

45 cm diameter. Breukvrij gietijzer. De massieve Prismawals® voor middel- tot zware nog te verkrumelen bodems in werkbreedtes van 1,50 tot 4,00 m met star frame. In werkbreedtes van 4,00 tot 6,00 m voor middel- tot extreem zware bodems, hydraulisch opklapbaar.

- Frontmachine met Duplex® Prismawals®
- Breukvrij gietijzer
- Extreem robuuste bouwwijze
- Voor front- of achteraanbouw
- Modulair uitbreidbaar systeem: Tandenvoorzetstuk voor klonterige gronden, driepuntsbok voor de achteraanbouw



De zelfreinigende Duplex® Prismawalsen® geven zelfs zware kleigrond een losse kruimelstructuur.



De kluitenknakker.

Duplex® 56



DUPLEX® 56

Gemaakt voor zware trekkers en hoog tempo: de grote Duplex® met 56 cm diameter in werkbreedtes van 1,50 bis 4,00 m met star frame. In werkbreedtes van 4,00 tot 6,00 m voor lichte zandige tot extreem zware bodems, hydraulisch opklapbaar

- Frontmachine met Duplex® Prismawals®
- Breukvrij gietijzer
- Extreem robuuste bouwwijze
- Voor front- of achteraanbouw
- Modulair uitbreidbaar systeem: Tandenvoorzetstuk voor klonterige gronden, driepuntsbok voor de achteraanbouw

Duplex®. De gebruiksmogelijkheden.

De krachtige frontmachine kan het hele jaar worden ingezet. In het voorjaar ideaal voor suikerbieten, mais of groenten.

In de herfst voor koolzaad of wintergranen. Enkele modellen kunnen, met tanden aan de achterzijde, ook voor de zaaibereiding worden gebruikt.

Het tandenvoorzetstuk laat zich snel aan- of afbouwen. Op elk moment zijn de walsen ook achter inzetbaar, bijvoorbeeld achter dekoepel, voor het aanwalsen na het zaaien, op grasland, etc.



Hydraulisch opklapbaar – zo kunnen Ook, grote werkbreedtes, veilig getransporteerd en plaatsbesparend afgesteld worden.

MACHINES VOOR GRASLANDONDERHOUD



Intelligente machinecombinaties spelen het klaar om in één doorgang vele bewerkingen uit te voeren: Egaliseren, de grasmat beluchten, oude vilt, onkruid en slechte grassen verwijderen, doorzaaien, inwalsen, ontstane gaten sluiten, de bodemverdichting herstellen. Het resultaat betaalt zich uit. Met weinig inspanning een hoge ruwvoeropbrengst.

GRASLANDMANAGEMENT – MEER GEZOND VOER. MEER PROTEÏNE. MEER MELK UIT GRAS.

Voor de veehouderij betekent grasland meer dan alleen maar een weide. Grasland is de basis voor de voedselverzorging. Effectief graslandmanagement is daarom goud waard. Omdat een hoge opbrengst kosten voor andere voedermiddelen reduceert. Bovendien bevordert hoogwaardig ruwvoer de gezondheid en verhoogt de melkproductie.

De beste garantie voor een hoge opbrengst in de ruwvoerwinning is: consequent eraan blijven werken. Bemesten, onderhouden, onkruidbestrijding. Dat zijn de drie pijlers van het graslandbeheer en de vaste punten in iedere jaarplanning. Voor de ingezette techniek geldt: Hoe meer bewerkingen in één werkgang, des te economischer.

Eerste stap: Bestandsopname. Direct in het vroege voorjaar. En herhaaldelijk over de vegetatieperiode verspreid. Onderzocht wordt de samenstelling van het grasland. 60 – 80 % kwalitatief gras en 20 – 40 % kruiden is de ideale toestand. Wijkt het bestand aanzienlijk daarvan af? Bijvoorbeeld veel onkruid of slechte grassen zoals ruwbeemd of witbol? Of open plekken in de grasmat? Dan is het de hoogste tijd om te handelen!

Open plekken weer snel sluiten. Uitwinteringsschade, doorgevroren graszoden, molshopen, wildschade of zodebeschadigingen door trekkersporen? Het maakt niet uit. Belangrijk is: open plekken moeten zo snel mogelijk worden gesloten, zodat onkruid geen kans krijgt. Voor het doorzaaien moet de grond goed worden voorbereid, de bodem iets vochtig zijn. Beluchten is na de winter vaak de eerste stap. Vervolgens egaliseren, een fijne structuur voor het zaaibed creëren, doorzaaien, inwalsen, de bodem verstevigen, de uitstoeling stimuleren.



Am besten intensiv herausstriegeln, Schwaden und abfahren. 25 dt/ha an Gemeiner Rispe sind keine Seltenheit!

Regelmatig beluchten.
Vervilte bestanden saneren.
Om de uitstoeling in het voorjaar te stimuleren, moet de grasmat (verspreid over de vegetatieperiode) niet alleen regelmatig worden belucht, maar tegelijkertijd moet ook dood gras, mos, onkruiden en slechte grassen zoals ruwbeemd worden verwijderd. De combinatie GreenMaster en Prismawals® klaren deze klus met minder, maar met zeer robuuste en sterke tanden, probleemloos.

Doorzaaien en aanwalsen.
Niet alleen de open plekken, maar ook de beluchte graszoden moeten zo snel mogelijk worden doorgezaaid. Het potentieel van natuurlijke zaden is hiervoor niet toereikend. De bewerkingen kunnen in één werkgang uitgevoerd worden: De bodem wordt met de wiedegtanden geopend, het zaaigoed met de pneumatische zaaimachine gelijkmatig verdeeld en met de Prismawals® vast in het zaaibed ingewerkt. Overigens: de ideale tijd



Ruwbeemd – een vaak onderschatte plaatsrover.

voor het zaaien is vooral het najaar. Wist u dat Engels raaigras in een jong stadium zeer wintervast is?

Ruwbeemd uiteggen.
Het verspreidt zich zo snel als de bliksem en kan het oppervlakte in korte tijd knap waardeloos maken. Belangrijk dus om het mufte ruwbeemd onder controle te houden. Eerste maatregelen: eruit eggen en consequent afvoeren indien het heel veel is. Voor de waardevolle voedergrassen is dat uiteggen geen probleem, ze zijn dieper geworteld en blijven staan.

Goed bemesten.
Stalmest en drijfmest zijn organische meststoffen, ze bevatten belangrijke sporenelementen voor het grasland. Het is cruciaal deze mest dusdanig op te brengen dat de grasbestanden geen schade wordt toegebracht en de milieubelasting zo gering mogelijk blijft. Gunstige weersomstandigheden spelen daarbij een rol. Net als het gelijkmatige verdelen van de mest.



De Wals met de gouden hoefafdruk® zorgt voor een dichte grasmat.

GREENMASTER

De enige machinecombinatie waarbij wals en wiedege ook afzonderlijk gebruikt kunnen worden. De eerste wiedege die ruwbeemd effectief aanpakt. De veelzijdige machine voor gras- en akkerland bewerking. Het hele jaar inzetbaar. En de NO1 in een vergelijkende test van „Top Agrar“*.



GreenMaster 300



GREENMASTER 250 / 300

Veelzijdige graslandverzorgings-combinatie voor kleinere en middelgrote oppervlakten. De Prismawals® is zelfs als frontpakker inzetbaar.

- Egaliseren, beluchten, eggen, zaaien en verst. in één systeem
- Modulair opbouwbaar, variabel inzetbaar
- Zelfreinigende Prismawals® Type Mediana of Matador
- HarroFlex wiedege met robuuste NonStop 12 mm tanden
- Met egalisatiebalk of Ripperboard (plaat met tanden, halveert de tandenafstand tot op ca. 3,5 cm)
- Pneumatische strooier EPS 5 met 200 l (optioneel 410 l) zaadtank

GreenMaster 640

Wals en wiedege ook afzonderlijk inzetbaar



Egalisatiebalk of Ripperboard naar keuze

GREENMASTER 640 / 770

Vier walssecties, onovertroffen bodemaanpassing, kort draaien zonder wringen. Wiedege in de front of in de achteraanbouw inzetbaar: de zware walsen overtuigen ook op grote bedrijven en bij extreme bodemomstandigheden.

- Unieke 5-in-1 machine-combinatie
- Egaliseren, beluchten, eggen, zaaien en verstevigen in één systeem
- Modulair opbouwbaar, variabel inzetbaar
- Zelfreinigende Prismawals® Type Master
- HarroFlex wiedege met robuuste NonStop 12 mm tanden
- Optioneel met egalisatiebalk of Ripperboard (dubbele tanden halveren de tussenafstand tot op ca. 3,5 cm)
- Pneumatische strooier EPS 5 met 660 l zaadtank



GreenMaster Alpin 300. Met de Metrac ook veilig op steile hellingen.



GreenMaster Alpin 600 - voor trekkers vanaf 100 pk. Ook ideaal in de kleine ruimte (greppels, omheind terrein).

GREENMASTER ALPIN 300 / 600

Uitgebalanceerde gewichtsverdeling, compact gebouwd, laag zwaartepunt: de Alpin-serie. De modulaire 3 meter front- achteraanbouw combinatie kan op elk moment worden omgebouwd. Bijvoorbeeld als GreenMaster 300 met HarroFlex wiedege in de achteraanbouw.

- Front- achteraanbouw comb., compact en veilig op de helling
- Wiedege in de front, wals en zaaimachine achter
- Beluchten, eggen, zaaien en verstevigen in één systeem
- Modulair opbouwbaar, variabel inzetbaar
- Zelfreinigende Prismawals® Type Mediana (30) of Matador (30) resp. Matador (610)
- HarroFlex wiedege met robuuste NonStop 12 mm tanden
- Optioneel met egalisatiebalk of Ripperboard (dubbele tanden halveren de tussenafstand tot op ca. 3,5 cm)
- Pneumatische strooier EPS 5 met 200 l (optioneel 410 l) zaadtank

Technische gegevens.

Type	Werk-breedte	Transport-breedte	Gewicht
GreenMaster 250	2,50 m	2,55 m	1.490 kg
GreenMaster 300	3,00 m	3,00 m	1.720 kg
GreenMaster 640	6,00 m	2,40 m	5.430 kg
GreenMaster 770	7,50 m	2,40 m	5.910 kg
GreenMaster Alpin 300	3,00 m	3,00 m	1.720 kg
GreenMaster Alpin 600	6,00 m	2,40 m	4.340 kg

Andere breedtes op aanvraag.

* Verkozen tot de beste machine bij „Top Agrar“ systeemvergelijking: Kein Platz für Zünsler! 5/2014

GREENSEEDER

De modulaire en doordacht combineerbare doorzaamachine overtuigt. Zowel voor middelgrote bedrijven als voor gemeenschappelijk gebruik. Standaard uitgerust met de HarroFlex, de eerste wiedege die doeltreffend ruwbeemd bestrijdt.



GreenSeeder 600 + Ripperboard



Egalisatiebalk of Ripperboard naar keuze



GREENSEEDER 600 / 750

Overtuigend en daarbij uitgesproken gunstig in de aanschaf: de voordelige doorzaaicombinatie. Overtuigend met uitstekende wiedege-eigenschappen en bouwpakketstelsel. De HarroFlex wiedege is in agressiviteit variabel instelbaar. Met slechts vier handgrepen kan de hele machine in no-time worden aangepast. Eenvoudig en doordacht: De tandverliesbeveiliging.

- HarroFlex wiedege met robuuste NonStop 12 mm tanden
- Optioneel met egalisatiebalk of Ripperboard (gepatenteerd)
- Pneumatische strooier EPS 5 naar keuze met 200 of 410 l zaadtank
- Combineerbaar met de zelfreinigende aanbouwwalsen: Mayor, Offset en Master
- Frontaanbouw van de wiedege mogelijk (zonder zaaimachine)

RIPPERBOARD

- Halveert de tussenafstand, zonder dat de machine ook maar één centimeter langer wordt (de compacte bouwwijze is belangrijk vanwege de draaglast van zware walsen)
- Verdubbelt de verticuteerwerking, gevoelig instelbaar van „nul“ tot „max“
- Ook geschikt voor het egaliseren van molshopen
- Op elk moment uitbreidbaar, ook wanneer de machine oorspronkelijk met egalisatiebalk werd uitgerust



De GreenSeeder 600 resp. 750 kan, indien nodig, altijd in de front worden gebruikt (zonder zaaimachine). En door zijn modulaire bouwwijze op elk moment aan de veranderde eisen worden aangepast.

GreenSeeder. De gebruiksmogelijkheden.

De lucratieve serie voor de graslandverzorging, ontworpen voor het in- en doorzaaien, beluchten en wiedege van de grasmat. Kan ook gebruikt worden in de akkerbouw. Intelligent en zeer praktisch: de zaaicombinatie kan op elk moment met onze aanbouwwals worden gecombineerd. Tot een slagkrachtige 5-in-1 machine voor het hele jaar.



Het aanwalsen van het zaaigoed: in een afzonderlijke bewerking of in combinatie met een van onze aanbouwwalsen.

Technische gegevens.

Type	Werk-breedte	Transport-breedte	Gewicht
GreenSeeder 600	6,00 m	2,40 m	1.100 kg
GreenSeeder 750	7,50 m	2,40 m	1.150 kg

Andere breedtes op aanvraag.

GEWASMANAGEMENT – VOOR BETERE KWALITEIT EN OPBRENGST IN DE FRUITTEELT EN WIJNBOUW.

Dr. Hartl, waar ziet u de specifieke uitdaging voor de wijnbouw?

Op lange termijn in de klimaatverandering, maar ook in de wisselvalligheid van het weer binnen één jaar, zoals bijvoorbeeld in 2014 toen het aanvankelijk extreem droog en daarna koud en vochtig was.

Hoe kunnen wijnboeren en fruitteelers met succes reageren op deze fluctuaties?

Het sleutelwoord is „Gewasmanagement“. Flexibiliteit is doorslaggevend. Het gewasmanagement moet gericht worden afgestemd op resp. waterhuishouding, bodem en ontwikkeling van de wijnstok. Soms meermaals per jaar.

In samenwerking met Güttler en de bodemspecialist ertl-auer heeft u de GreenManager® ontwikkeld. Wat is er nieuw aan?

Nieuw is dat deze machine alles kan. Hij is modulair opgebouwd en flexibel inzetbaar. Bijvoorbeeld grof zaad op de middenstrook van het rijspoor zaaien en gelijktijdig de aanwezige begroeiing afschuiven. Of

gelijktijdig fijn zaad op het hele rijspoor zaaien.

Of alleen fijn zaad resp. grof zaad over de hele breedte van de rijbaan zaaien. Dit bevordert een goede kieming en bespaart op zaigoed.

Dat is bij voldoende watervoorraad in de bodem van de orde. En bij droogte?

Dan wordt de concurrentie van groenbesteding verminderd. Door omwalsen, omleggen of afsnijden, zonder erosie of verlies van bodemvocht te riskeren.

Wat heeft geleid tot de ontwikkelings-samenwerking met Güttler?

Wij werken al jaren samen met de firma Güttler, omdat hun motto „Leidend in bodemstructuur“ daadwerkelijk in de praktijk wordt omgezet. Of om het anders te zeggen: de machines van Güttler bevatten veel hersens per kilo ijzer. Zonder deze samenwerking, zou ons idee van een betere machine voor het flexibele gewasmanagement nooit tot stand zijn gekomen.



Dr. Wilfried Hartl werkt sinds 1980 in de gewasaanbouw en is adjunct-directeur van Bio Research Austria in Wenen. De expert op het gebied van bodemvruchtbaarheid en gewasbeheer in de wijnbouw is initiatiefnemer voor de ontwikkeling van de GreenManager®.



GREENMANAGER®

Waterregulerend gewasmanagement en veel gebruiksmogelijkheden: onze flexibele cultivator-wals-wiedeg combinatie is de innovatieve oplossing voor de centrale opgaven in de wijnbouw en fruitteelt.

bioforschung
austria

GreenManager®



NIEUW

NIEUW: GREENMANAGER®

Nieuwe grasmat vestigen of doorzaaien. De concurrentie van gras verminderen. Gecombineerd met de HarroFlex wiedeg en/of egalisatiebalk ook ideaal voor de graslandverzorging, doorzaaien en inzaaien van de open graszoden.

- Modulair combi-systeem voor het flexibele gewasmanagement
- Cultivator voor de wijnbouw met 6 snijschijven
- Zelfreinigende Prismawals® Type Mediana in gietijzer of licht half-kunststof
- Pneumatische strooier EPS 5 met 200 l zaadtank, gedeeld



Door middel van gericht bestandsbeheer met de GreenManager® worden concurrentieverhoudingen beheerst naargelang de weersomstandigheden en de hoeveelheid neerslag.

Bouwpakketstelsel: Alle componenten zijn onafhankelijke driepunts-machines en kunnen op elk moment ook afzonderlijk worden ingezet.



Technische gegevens.

Type	Werk-breedte	Transport-breedte	Gewicht
GreenManager® 15	1,50 m	1,50 m	750 kg

Andere breedtes op aanvraag.

SERVICE – ZO BETROUWBAAR ALS ONZE MACHINES.



Welke bodems? Welke gewassen? Welke mogelijkheden en machines? U zoekt betrouwbare antwoorden op deze vragen? Die krijgt u bij Güttler in Nederland, in België, in Duitsland, in heel Europa en op (bijna) alle continenten in de wereld.

Persoonlijk advies, goede service en uitstekende kwaliteit staan bij Güttler hoog in het vaandel. Waarom is dat zo belangrijk? Omdat de beste machine alleen zo goed is wanneer hij aan uw specifieke eisen voldoet. 60 jaar kennis en ervaring hebben ons gemaakt tot gerenommeerde experts op het gebied van bodemstructuur en landbouwtechniek. Deze know-how geven wij graag door. Profiteer ervan!

Waar akkers en graslanden zijn, daar vindt u ook Güttler.

Onze machines zijn hoogwaardige topproducten en hebben zich op honderdduizenden hectare akkerland, grasland of bij rijenteelt bewezen. Op lichte, zanderige, steenachtige of zware kleigronden. 10, 20 jaar en vaak langer. Waarom een servicedienst dan überhaupt nodig is? Omdat misschien een enkele keer, ondanks de robuuste constructie van onze Prismawalsen® en machines, niet alles even glad verloopt. Goed om te weten dat Güttler dan in de buurt is. Hiervoor hebben wij een dicht service- en distributienet opgebouwd. In heel Europa, in de Verenigde Staten, in Japan en in Nieuw-Zeeland. Zodat we u snel en doeltreffend kunnen helpen bij eventuele problemen.



Onze experts in de buitendienst staan altijd voor u klaar. Ervaren adviseurs voor al uw vragen rondom bodem- en bewerkingstechniek.



Van hen verneemt u ook welke landbouwmechanisatiebedrijf in de buurt distributiepartner van Güttler is.



Güttler Nederland en België (Vlaanderen)
Koen Dieker • Tel. +31 (0) 315 345 331 • Mob.+31 (0)6 126 31 333
Fax +31 (0) 315 345 230 • koen.dieker@guttler.nl • www.guttler.nl

Güttler GmbH (Duitsland)
Karl-Arnold-Straße 10 • D-73230 Kirchheim/Teck
+49 (0) 70 21 98 57-0 • info@guettler.de • www.guettler.biz

